

# CONSTRUCCION

**PROFESIONALES TRABAJANDO**  
Mujeres exitosas en la industria de la construcción

**16 Y 18**

**PLANOS Y OBRAS**  
Plaza Mundo llega a Usulután

**20**

**SIN ESCALAS**  
Un hotel convertido en bosque

**38**



**¡ALTO! TENER UNA BUENA EDUCACIÓN VIAL PUEDE SALVAR TU VIDA**



Casalco



@CASALCOsv



casalco.sv

CASALCO

www.revistaconstruccion.com.sv



CASALCO



CONSTRU  
EXPO  
2024



AFIDA  
Asociación Internacional  
de Ferias de América



# LA CONSTRUCCIÓN IMPACTA EL DESARROLLO DE LA NACIÓN



PARA ASISTIR  
REGÍSTRATE AQUÍ  
[feriaconstruexpo.com](http://feriaconstruexpo.com)

24-27  
ABRIL

HOTEL HILTON



CONSTRUCCIÓN - MÁQUINARIA - MATERIALES - VIVIENDA

PATROCINADOR  
PLATINUM



HOLCIM

Durman  
by aliaxis

LA  
CANTERA  
Materiales Pétreos

SALTEX  
El Osmo

GRUPO  
ECON

AMANCO  
wavin

Solaire

GENERAL DE  
EQUIPOS CAT  
UNA EMPRESA FERREYCORP



**CEMENTOS FORTALEZA®**



**Great Place To Work®**

**Certificada**

AGO 2023-AGO 2024

SV

# LA FORTALEZA DE LA CONSTRUCCIÓN SALVADOREÑA



**#DeEstoEstamosHechos**



[www.cementosfortaleza.com.sv](http://www.cementosfortaleza.com.sv)



Cementos Fortaleza El Salvador



[cementosfortalezasv](https://www.instagram.com/cementosfortalezasv)



# SUMARIO

## EMPRESAS SÓLIDAS

Grupo Monelca, larga trayectoria en la transformación de acero

12



## PROFESIONALES TRABAJANDO

Mujeres exitosas en la industria de la construcción

16 Y 18



## PLANOS Y OBRAS

Plaza Mundo llega Usulután

20



## RSE CONSTRUYE

¡Es momento de las buenas prácticas!

23



## RINCÓN SOSTENIBLE

Guía Haus, una herramienta de alto impacto en la construcción

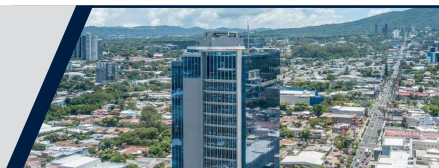
26



## MOSAICO

Millennium Plaza obtiene Certificación LEED Core & Shell

30



## RETOQUES

Tilt-Up: la tendencia en obras de construcción

34



## PUENTE CORPORATIVO

El Marketing Digital evoluciona este 2024

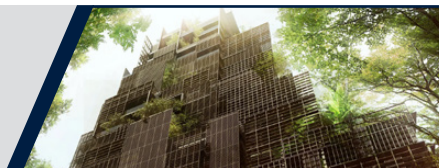
36



## SIN ESCALAS

Un hotel convertido en bosque

38



## JUNTA DIRECTIVA 2022-2024

### PRESIDENTE

Ing. Luis René José Dada Jaar

### VICEPRESIDENTE POR CONTRATOS

Dr. Miguel Ángel Díaz Sánchez

### VICEPRESIDENTE POR DESARROLLOS INMOBILIARIOS

Ing. Rafael Menéndez

### VICEPRESIDENTE POR PRODUCTORES Y DISTRIBUIDORES

Ing. German Castillo

### SECRETARIO

Ing. Donato Galdámez

### PROSECRETARIO

Licda. Rosa María Lara

### TESORERO

Ing. Ernesto Escobar

### PROTESORERO

Ing. Óscar Cornejo

### SÍNDICO

Arq. Rafael Escalón

### 1ER. DIRECTOR

Lic. Roberto Díaz

### 2DO. DIRECTOR

Ing. Carlos Grassl

### 3ER. DIRECTOR

Lic. Eduardo Duch

### 4TO. DIRECTOR

Lic. Jorge Scull

### 5TO. DIRECTOR

Ing. José Orlando López

### 6TO. DIRECTOR

Ing. Jaime Guerrero

### DIRECTOR EJECUTIVO

Ing. José Antonio Velásquez

## EDICIÓN

### COMITÉ EDITORIAL

#### DIRECTORA

Licda. Rosa María Lara

#### COORDINADORA

Licda. Illy Palacios

#### INTEGRANTES

Licda. Eva Mendoza de Santos

Ing. José A. Velásquez

#### REDACCIÓN

Licda. Ángela Medina

#### DISEÑO

CARPA Design

#### IMPRESO POR

Impresos Múltiples

Revista Construcción, edición enero - febrero 2024, es publicada bimensualmente por la Cámara Salvadoreña de la Industria de la Construcción (CASALCO), ubicada en Paseo General Escalón, No. 4834, Colonia Escalón, San Salvador, El Salvador. Teléfono: (503) 2510-1200.

Web: [www.casalco.org.sv](http://www.casalco.org.sv)

Email: [contactenos@casalco.org.sv](mailto:contactenos@casalco.org.sv)

Portal digital:

[www.revistaconstruccion.com.sv](http://www.revistaconstruccion.com.sv)

Los artículos publicados a título personal o empresarial no representan necesariamente el pensamiento de CASALCO. Cualquier observación referente a esta publicación, favor hacerla llegar a la dirección anterior.

# RESPETEMOS Y CUMPLAMOS LAS NORMATIVAS DE TRÁNSITO



**Ing. Luis Dada**  
Presidente de CASALCO

Estimados lectores, me da mucho gusto saludarles en una nueva edición de la Revista Construcción, la primera del 2024.

La gremial continúa comprometida en ser el referente del sector construcción en nuestro país. Además, nos hemos caracterizado por ser respetuosos de la legislación dando fiel cumplimiento a ella.

Por tal razón, consideramos que es importante recordar los elementos básicos de la educación vial, para que todos los conductores de vehículos y motocicletas sean más conscientes de su actuar cuando conducen.

Conducir un vehículo es una gran responsabilidad, y es obligación de todas las personas seguir la normativa de tránsito vigente, desde lo más básico como portar la documentación y equipos de seguridad necesarios, evitar distraerse en el volante; así como, respetar a los peatones y demás conductores con la finalidad de evitar accidentes viales que puedan tener desenlaces fatales.

Aprovecho esta oportunidad para hacer un llamado a que respetemos las leyes de tránsito, que sigamos las indicaciones y señalización vial y a estar siempre informados a través de las redes oficiales del Viceministerio de Transporte y del Consejo Nacional de Seguridad Vial, quienes constantemente publican consejos para mejorar nuestro comportamiento frente al volante, así como acciones a implementar en caso de no seguir la normativa.

Espero que esta edición de la revista sea de mucha utilidad para nuestros lectores y que les aporte insumos relevantes para que cada acción que se realice de forma personal, sume al colectivo para el beneficio de nuestra sociedad.

Gracias por siempre confiar en esta revista. Y les recordamos que también pueden visitar el portal web:

<https://revistaconstruccion.com.sv/>



## ¡ALTO! TENER UNA BUENA EDUCACIÓN VIAL PUEDE SALVAR TU VIDA

**CONDUCIR UN VEHÍCULO O MOTOCICLETA REQUIERE DE UNA GRAN RESPONSABILIDAD, ASÍ COMO DE CONOCER LAS REGLAS Y TÉCNICAS PARA NO SER VÍCTIMAS DE ACCIDENTES. POR ESTA RAZÓN, LA EDUCACIÓN VIAL ES VITAL PARA LA POBLACIÓN.**

Manejar en las principales arterias del país se ha convertido en un dolor de cabeza para los conductores que a diario deben transitarlas para llegar a su destino final.

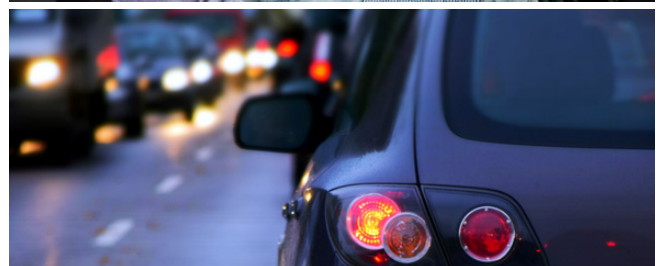
Permanecer durante horas en largas filas puede causar una sensación de estrés, imprudencia y hasta ira que, en algunos casos, puede desembocar en intolerancias con agresiones verbales o físicas.

Es por esa razón, que no basta con saber conducir un vehículo, es también primordial tener educación vial, conocer y respetar el reglamento de tránsito.

### EL ESTRÉS Y LAS CONSECUENCIAS DETRÁS DEL VOLANTE

La Organización Mundial de la Salud (OMS) define el estrés como “un estado de preocupación o tensión mental generado por una situación difícil”. Y señala que el estrés afecta tanto a la mente como al cuerpo, pero cuando este se convierte en excesivo trae consecuencias físicas y psíquicas.

El tráfico se ha convertido en un generador de estrés sumado a las tensiones diarias a las que cada individuo se enfrenta. Sin embargo, representa un riesgo para la salud: puede aumentar la presión arterial, tono muscular, dolor de cabeza, enojo que puede alcanzar un comportamiento impulsivo o agresivo contra otros conductores o peatones.



El solo hecho de manejar desde casa hacia cualquier destino ya es un factor que genera estrés en el conductor ya que factores psicológicos y físicos se involucran al momento de tomar el volante, por lo que se requiere de concentración, estado de alerta y atención permanente.

## TEMA DE PORTADA



### LA IMPORTANCIA DE LA SEGURIDAD VIAL

La Organización Panamericana de la Salud y la Organización Mundial de la Salud OPS/OMS definen que “la seguridad vial se refiere a las medidas adoptadas para reducir el riesgo de lesiones y muertes causadas por el tránsito”.

Es decir, son estrategias, acciones y medidas que buscan garantizar el buen tránsito vehicular priorizando la vida del conductor, acompañantes y peatones a través de conductas adecuadas en las calles y carreteras.

Es por esa razón que todos debemos tener una buena educación vial, respetando el reglamento de tránsito para evitar que la cifra de fatalidades aumente.

### MULTAS POR DESOBEDECER LAS REGLAS DE TRÁNSITO

El incumplimiento de las normas de tránsito será sancionado con multas, por parte del viceministerio de transporte (VMT).

- ▶ Multas leves pasaron de \$11.43 a **\$50**
- ▶ Multas graves aumentaron de \$34.29 a **\$100**
- ▶ Multas muy graves pasaron de \$57.14 a **\$150**

### REGLAS BÁSICAS FRENTE AL VOLANTE

Algunas normas de circulación vehicular de carácter general que establece el Reglamento General de Tránsito y Seguridad Vial son:

- ▶ **Conducir siempre por la derecha**
- ▶ Al entrar a una calle principal **ceder el paso**
- ▶ **Detener por completo la marcha cuando llegue a una señal de alto o de parada**, si no hubiese esa señal la calle tiene derecho de vía, preferente sobre la avenida- excepto cuando esta sea de mayor jerarquía.
- ▶ Cuando dos vehículos circulan en sentido opuesto y que vayan a cruzar sobre la misma dirección, tiene **prioridad el que vire a su derecha**
- ▶ **Hacer siempre la señal respectiva** para cruzar las bocas calles
- ▶ **Disminuir la velocidad** siempre que se va a virar en una boca calle
- ▶ **Obedecer** todas las señales.



A partir de 2023 se estableció, por parte de la Asamblea Legislativa y del VMT, que las sanciones por irrespetar las leyes se modificarían a partir de marzo de ese año, de la siguiente manera:





# CONSEJOS PARA EVITAR ACCIDENTES

Conducir un vehículo o motocicleta requiere de una gran responsabilidad y de conocer las reglas y técnicas para no ser víctimas de accidentes.

Estas son algunas estrategias que los conductores pueden implementar:

## MANEJO A LA DEFENSIVA

Consiste en conducir con cautela o precaución para evitar siniestros. Un conductor defensivo debe conocer y respetar las normas de tránsito. El conductor defensivo debe ver, decidir y actuar.

## MÉTODO DE LOS TRES SEGUNDOS

Consiste en mantener una distancia adecuada.

- 1 Fije su mirada en un punto de referencia, por ejemplo un árbol.
- 2 Tan pronto el vehículo que circula adelante pasa por el árbol, comience a contar "mil uno, mil dos, mil tres", lo que equivale a tres segundos
- 3 Por último, si pasa por el árbol después de haber contado hasta mil tres, significa que su distancia es la adecuada, de lo contrario deberá disminuir la velocidad.



## GUARDAR DISTANCIA Y MANTENERSE ALERTA

Para evitar un choque con el vehículo que va adelante es importante anticipar cualquier maniobra, mantenerse alerta, guardar la distancia adecuada y tratar de ver lo más adelante que se pueda.

Además, es necesario mirar y entender las señales de tránsito en calles y carreteras, disminuir la velocidad, mantenerse siempre a la derecha y maniobrar hacia fuera de la carretera.

## ¿CÓMO UTILIZAR LOS REDONDELES?

Para manejar en un redondel, los conductores deben seguir estas disposiciones:

### ► Para entrar al redondel

La entrada se realiza por el carril derecho. Cuando se está cerca del redondel, se debe reducir la velocidad e incorporarse poco a poco.

### ► Dentro del redondel

Una vez dentro, se debe circular por el carril derecho. Si se va a cambiar de sentido o se va a tomar la última salida, es recomendable utilizar el carril interior e irse acercando progresivamente a la salida.

### ► Salida del redondel

Al acercarse a la salida se debe señalar para que los demás conductores sepan que se abandona la rotonda. Si el tráfico hace imposible colocarse en el carril exterior, se debe dar otra vuelta hasta encontrar la salida.





## CAMBIOS EN EL PARQUE SEMAFÓRICO DEL PAÍS

Hace más de un año, el Ministerio de Obras Públicas y Transporte anunció la renovación del 100% de la red de semáforos en el Área Metropolitana de San Salvador. Esto por la instalación de semáforos inteligentes que permitirán reducir los tiempos de circulación y evitar el congestionamiento vehicular, los cuales contarán con un amplio sistema tecnológico para identificar infracciones a la ley.

A la fecha se han hecho pruebas en el funcionamiento de algunos de ellos, como por ejemplo en la Plaza Salvador del Mundo. Además, se instalarán también semáforos peatonales que contribuirán a evitar accidentes en calles donde se registra mayor tráfico.



## ANUNCIAN NUEVA DISPOSICIÓN CUANDO OCURRAN ACCIDENTES ENTRE VEHÍCULOS

Autoridades del Viceministerio de Transporte y del Ministerio de Obras Públicas, dieron a conocer la modificación hecha al **artículo 176** al Reglamento General de Tránsito y Seguridad Vial, que ahora establece que: **se deberá mover el vehículo de la vía si sufre un accidente.**

Dicha disposición entra en vigencia el 6 de febrero de 2024 y señala que "en caso de accidentes en los que solamente existan daños materiales, los vehículos involucrados deberán moverse de las posiciones en que hayan quedado para no obstruir la vía pública".



### PASOS A SEGUIR EN CASO DE ACCIDENTE ENTRE VEHÍCULOS

Tanto el Viceministerio de Transporte, como el Ministerio de Obras Públicas, explicaron que existen tres pasos a seguir en situaciones de accidentes:

- 1 Se debe tomar fotografías o video del accidente.
- 2 Es obligatorio mover el vehículo a una zona que no afecte el paso vehicular
- 3 Si tiene seguro debe llamar a la aseguradora. Y en caso contrario, llegar a un acuerdo o llamar a la PNC.

Es importante mencionar que estas disposiciones ya han sido socializadas, son del conocimiento y aceptación de todas las aseguradoras del país.



**LA MÁQUINA INDICADA PARA CADA APLICACIÓN**



## **COSAMA, S.A. de C.V.**

**MAQUINARIA - REPUESTOS - SOPORTE TÉCNICO**

Calle Circunvalación Oriente. Pol. G, Lote 3, Plan de la Laguna, Antiguo Cuscatlán, La Libertad

[www.cosama.com.sv](http://www.cosama.com.sv) - [info@cosama.com.sv](mailto:info@cosama.com.sv) - PBX +503 2508-1000 - @cosamasv



**JOHN DEERE**

## **COPRESA**

CONCRETO PREESFORZADO  
SALVADOREÑO, S.A. DE C.V.

## **PREFASA**

PREFABRICADOS, S.A. de C.V.



- BLOQUES DE CONCRETO
- TAPIALES PREFABRICADOS
- ADOQUINES Y

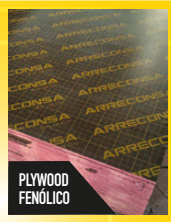
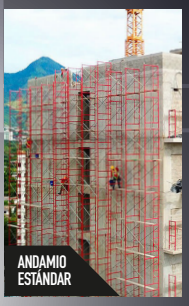
**SISTEMA DE ENTREPISOS  
PREFABRICADOS**

Plan de La Laguna,  
Edificio COPRESA  
Antiguo Cuscatlán

Tel. 2231 0030  
Tel. 2231 0000

 [www.prefasa.com.sv](http://www.prefasa.com.sv)  
[www.copresa.com.sv](http://www.copresa.com.sv)

 /CopresaPrefasa  
 /Copresa.Prefasa



**ARRECONSA**  
S.A. DE C.V.

# ARRENDAMIENTO DE EQUIPOS

vafm@arreconsa.net  
PBX: 2222-9392

[www.arreconsa-equipos.com](http://www.arreconsa-equipos.com)



## Sistemas contra Incendios

### Sistema de tuberías AWWA C900

Tuberías y accesorios que cumplen con la norma AWWA C900 (American Water Works Association), con las certificaciones UL (Underwriters Laboratories), FM (Factory Mutual) utilizado para conducción y distribución del agua para las redes de sistemas contra incendio.

Certificaciones



**Durman**  
by aliaxis



CONOCE MÁS





# GRUPO MONELCA

## UNA EMPRESA CON LARGA TRAYECTORIA EN LA TRANSFORMACIÓN DE ACERO



**CON MÁS DE 50 AÑOS DE EXPERIENCIA EN PROYECTOS DE ELECTROMECAÁNICA, GRUPO MONELCA ES ESPECIALISTA EN BRINDAR SOLUCIONES CON ESTRUCTURAS METÁLICAS PARA INDUSTRIA, COMERCIO Y RESIDENCIA.**

La empresa se conformó con el propósito de atender las demandas del mercado salvadoreño en el ámbito de montajes electromecánicos, especializándose en proporcionar servicios que abarcan diseño, suministro, fabricación, transporte y montaje de estructuras metálicas y equipos especiales.

“A lo largo de los años, la estrategia de valor de la empresa nos ha llevado a proporcionar soluciones integrales para nuestros clientes, generadas por la sinergia entre las tres unidades de negocio que conforman el Grupo”, explica el Presidente de Grupo Monelca, Manuel Roberto Vieyetz.

Estas unidades que conforman el grupo son la **Unidad Contratistas**, que se enfoca en el desarrollo de obras llave en mano, ejecutando proyectos de estructura metálica y electromecánicas en el ámbito industrial y comercial; la **Unidad Industrial**, que diseña y fabrica estructuras metálicas y tanques de todo tipo, ajustándose a los requerimientos de sus clientes; y finalmente, la **Unidad Rent**, que se dedica al alquiler y venta de equipo y maquinaria para la construcción e industria.

### ESPECIALIZACIÓN E INNOVACIÓN

**Grupo Monelca se especializa en cinco categorías clave:**

- 1** Estructuras Metálicas para edificios, naves industriales, puentes y pasarelas
- 2** Proyectos en Ingeniería, Procura y Construcción de terminales de Combustible y Gas
- 3** Montaje de plantas, equipos y motores para el sector de Generación de Energía
- 4** Suministro, fabricación y montaje de Plantas Industriales para todos los sectores
- 5** Construcción y rehabilitación de Plantas de Tratamiento de Agua en obra civil, mecánica y eléctrica.

## EMPRESAS SÓLIDAS

Adicionalmente, poseen pantógrafos y equipos de corte, fresado y perforado que hacen uso de la tecnología CNC. Esta avanzada tecnología permite garantizar resultados aún más precisos, contribuyendo a la excelencia en la calidad de sus productos. “Desde sus inicios, la compañía se ha regido por sólidos valores y principios, con énfasis en el respeto, el compromiso, la responsabilidad y calidad”, menciona el Ingeniero Vieyetz.

Este especial énfasis en calidad y servicio, ha logrado que la empresa goce de buena reputación a nivel local como en otros mercados. Además, la empresa cuenta con las certificaciones ISO 9001 e ISO 45001, lo que refleja dicho compromiso con los estándares de calidad y seguridad en sus operaciones. “Ser una empresa certificada nos ha permitido establecer relaciones comerciales con diferentes clientes en la región, tales como Chevron, Puma, Wartsila, MAN, Ormat, Inmobiliaria Aristos, Grupo Agrisal, entre otros”, comenta el presidente.

### EXPANSIÓN Y CRECIMIENTO

En la actualidad, ha consolidado su presencia en diversos países de la región, incluyendo El Salvador, Guatemala, Honduras, Panamá y Nicaragua. Aun así, el Ing. Jaime Recinos, Gerente Comercial del Grupo destaca que los planes de la compañía están enfocados a la expansión a nuevos mercados, así como a crecer en los mercados que actualmente operan. “Aspiramos a expandir nuestra influencia y ofrecer nuestros servicios en los países del Caribe, consolidándonos como un referente sólido en la industria en toda la región”, comenta.



En el mercado salvadoreño, posee una flota muy grande de grúas hidráulicas y torre disponibles para alquiler, además de otros equipos para transporte y levantamiento de carga o personas. Como estrategia de diversificación, se planea introducir la venta de equipos nuevos, como plataformas elevadoras, montacargas y minicargadores. “En colaboración con la marca Zoomlion, ofreceremos la venta de equipos respaldados por garantías y reconocida calidad, brindando a nuestros clientes soporte técnico y la disponibilidad de repuestos necesarios”, menciona el ingeniero Jaime Recinos.

### RESPONSABILIDAD SOCIAL EMPRESARIAL INTEGRADA AL NEGOCIO

La empresa lleva a cabo un programa de becas dirigido a los colaboradores, facilitándoles la oportunidad de continuar sus estudios superiores en las prestigiosas universidades del país.

En su Planta Industrial ubicada en Opico, La Libertad; se ha establecido una Escuela de Soldadores. Esta iniciativa tiene como objetivo potenciar las habilidades en el área de soldadura, proporcionando las herramientas necesarias para alcanzar un desempeño destacado en este campo. Los participantes más destacados pueden optar a trabajar dentro de la empresa o montar sus propios emprendimientos de soldadura.

# La corrosión, el peor enemigo del alumbrado exterior en zonas costeras

*El ambiente salino deteriora rápidamente los puntos de luz metálicos, pero hoy en día existen materiales alternativos que no se ven afectados por la oxidación*

**Solaire**

**ATP**

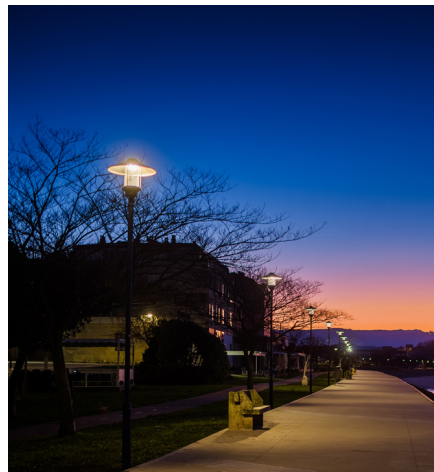
La cercanía del mar ha sido siempre un enorme desafío para el alumbrado público. Los puntos de luz de paseos marítimos, puertos, muelles y demás áreas costeras están expuestos a un ambiente húmedo y salino con un poder de corrosión muy intenso, debido especialmente a la presencia del ion cloruro, uno de los más nocivos para la integridad de los metales.

El veloz desgaste generado por estas condiciones compromete la seguridad estructural y la resistencia mecánica de las columnas y báculos, y menoscaba la hermeticidad de las luminarias, lo que ocasiona averías frecuentes y alteraciones en el rendimiento.

Este inconveniente se traduce, aparte de en riesgo para las personas, en una cuantiosa y constante inversión en mantenimiento y en un despliegue logístico complejo por parte de los municipios: organización de cuadrillas para el pintado de las columnas, revisiones, reemplazo de piezas desgastadas, reparación de luminarias, etcétera. Hoy en día, la proximidad al mar sigue representando un importante aumento del gasto público dedicado al alumbrado.



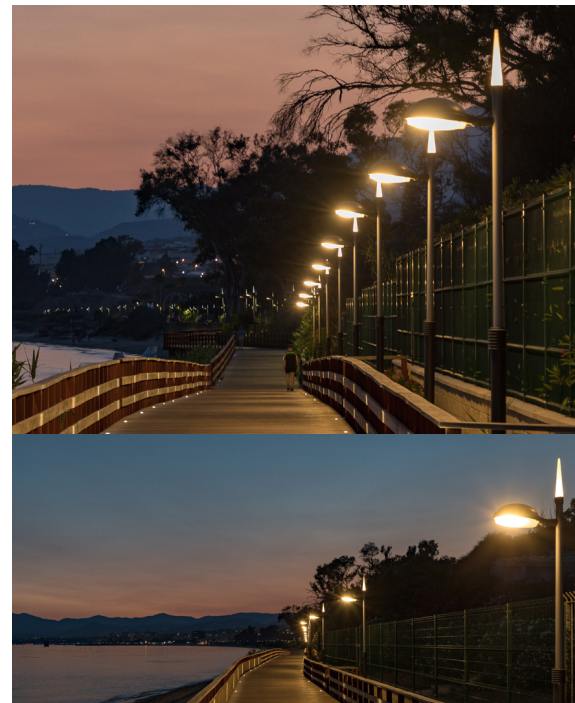
*Conjuntos de alumbrado ATP Iluminación en Cangas de Morrazo (Galicia, España), compuestos por columnas inmunes a la corrosión y luminarias poliméricas Alfa.*



**ATP Iluminación** se caracteriza por ofrecer soluciones definitivas a los problemas de la iluminación exterior, y el deterioro causado por la oxidación en zonas costeras es uno de los principales. La estructura de los puntos de luz LED de la firma no es metálica, sino que está fabricada con **materiales poliméricos de ingeniería**, totalmente **inmunes a la corrosión** que, por tanto, no necesitan mantenimiento. Gracias a esta característica, elegir ATP en instalaciones de alumbrado público junto al mar supone un ahorro sustancial para las arcas municipales.



*Cangas de Morrazo, Galicia, España.*



*Conjuntos de alumbrado ATP en la Senda Litoral de Marbella (Málaga, España) compuestos por columnas Coliseo de cuatro metros y luminarias Metròpoli con remate cónico iluminado en blanco.*

Por otra parte, la comodidad que la ausencia de mantenimiento brinda a las instituciones encargadas de gestionar el alumbrado exterior es total, ya que basta con instalar los conjuntos y dejarlos funcionar, sin necesidad de organizar ninguna otra tarea. La fiabilidad y resistencia de las soluciones ATP están respaldadas, además, por una **garantía de 10 años**, la más larga del sector, y por el saber hacer de una compañía con más de medio siglo de historia. **Encuentre todos los beneficios de ATP Iluminación para todos sus proyectos con Solaire.**

# ATP

Iluminación inmune a la corrosión con  
10 años de garantía



Descubre *soluciones integrales* para las necesidades de tu proyecto de iluminación.

  [gruposolaire](#)  [solaireoficial](#)  [grupo-solaire](#)  [solaire.com.sv](#)  [atencionalcliente@gruposolaire.com](mailto:atencionalcliente@gruposolaire.com)

GUATEMALA • EL SALVADOR • HONDURAS • NICARAGUA • COSTA RICA • PANAMÁ



## LUCIANA TRABANINO:

“MI RETO MÁS GRANDE ES PODER BALANCEAR LO PROFESIONAL CON LO PERSONAL”

**GRADUADA COMO INGENIERA CIVIL Y COMO ARQUITECTA EN LEHIGH UNIVERSITY EN PENNSYLVANIA, EEUU, LUCIANA TRABANINO SE DESEMPEÑA ACTUALMENTE COMO DIRECTORA PRESIDENTA Y SOCIA COFUNDADORA EN INGENYARSE S.A DE C.V.**

Su primer trabajo como profesional fue en una empresa de construcción en Estados Unidos. Posteriormente, en 2013 inició labores en INGENYARSE S.A de C.V.

“El proyecto que más satisfacción me ha dejado fue el diseño del Centro de Atención para Retornados en la colonia La Chacra. Este proyecto no solo fue el primer proyecto grande que nos encomendaban como INGENYARSE, sino que fue el primer proyecto en que pude ver de primera mano cómo mi trabajo como ingeniera y arquitecta puede tener un impacto positivo y directo en las experiencias y momentos vulnerables de mis compatriotas”, expresa.

### Meta de expansión y utilización de nuevas tecnologías

Para la arquitecta Trabanino, uno de sus planes es continuar creciendo como equipo e incorporar nueva tecnología y soluciones innovadoras en INGENYARSE para atender las necesidades de sus clientes.

“A corto y mediano plazo tenemos como meta poder crecer con nuestro laboratorio de mecánica de suelos, y a futuro, como meta personal quisiera ver que INGENYARSE crezca para atender clientes regionales y globales”.



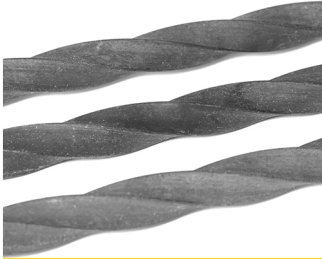
### Profesional LEED y su importante papel como madre

La arquitecta formó parte del Comité de Capacitaciones de CASALCO y de El Salvador Green Building Council, por parte de la gremial. Además, es una profesional LEED Green Associate.

En el plano personal, la arquitecta Trabanino se casó en 2015 y tiene tres hijos con quienes disfruta jugar y hacer actividades en familia como arte y cuadros con dobles de papel bristol.

“El reto más grande que ahorita me espera es poder balancear mi vida personal como mamá, con los retos y demandas de mi vida personal. Pero, me motiva poder enseñarles a mis hijos que es posible realizar sus metas profesionales sin descuidar sus metas personales y familiares”, finaliza.

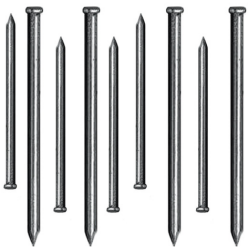




# 58 AÑOS

## BRINDANDO CALIDAD EN TUS CONSTRUCCIONES

WWW.CORINCA.COM



Dirección: Desvío Sitio del Niño, entrada a Quezaltepeque, Dpto. de La Libertad El Salvador, C.A. Apdo. Postal 1142.

Tel.: (503) 2314-3300

Fax: 2314-3370



## JAMINA TRABANINO: "CADA PROYECTO REPRESENTA UN DESAFÍO Y A LA VEZ UNA SATISFACCIÓN AL TERMINARLO"

**LA INGENIERA JAMINA TRABANINO ES LA GERENTE GENERAL DE FREYSSINET EL SALVADOR SISTEMAS DE CONSTRUCCIÓN, FESSIC, S.A DE C.V.**

Jamina Trabanino se graduó de Ingeniera Civil de Lehigh University en Bethlehem Pennsylvania, Estados Unidos. Además, cuenta con una especialización en Ingeniería Sísmica y Dinámica Estructural, en la Universitat Politècnica de Catalunya, Barcelona; y posee un MBA en la Pontificia Universidad de Chile.



### Sus inicios en el extranjero

En sus inicios comenzó trabajando en Washington D.C y una de sus actividades era salir a campo a supervisar la instalación del acero de presfuerzo en las losas postensadas.

"La mayoría de los trabajadores eran latinos y el poder comunicarme con ellos en español facilitó enormemente el trabajo".

Fue en ese trabajo donde vivió, hace 20 años, una anécdota que no olvidará. "En un proyecto estaba un maestro de obra que era hondureño, y desde que entraba a la obra cuidaba de mí como su nieta. Un día dejó caer un martillo a propósito a la par de mis zapatos y me asustó y me dijo que la próxima vez lo dejaba caer encima de mis zapatos si me volvía a ver sin botas de seguridad. Aprendí la lección", recuerda.



### Su rol como profesional de la mano con sus valores familiares

La ingeniera Trabanino asegura que uno de sus mayores retos es liderar con el ejemplo bajo los valores y principios que le inculcaron sus padres. "El ingeniero Trabanino LI., mi papá, lo ha hecho por más de 40 años", afirma.

Además, la ingeniera Trabanino ha formado parte en varias juntas directivas de CASALCO y fue coordinadora por más de 10 años del Comité RSE Construye.

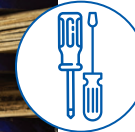
Entre sus planes están procurar un balance entre el trabajo y su familia.

"Estoy felizmente casada desde hace 12 años, tenemos cuatro maravillosos hijos. Me encanta ir a la playa, salir a caminar, hacer ejercicio, leer y escuchar música".

# Venta empresas



"Un área enfocada en brindar más opciones al mejor precio para su negocio"



Atención personalizada



Despacho a domicilio



Venta por volumen



Mejoramos cualquier cotización



Corte de maderas



Corte de puertas a la medida



Instalación de chapas y bisagras

Abrimos de 7 a 9 de domingo a domingo

Bulevar del Ejército km 3.5 - Bulevar de Los Próceres - San Miguel - Centro de contacto 2536-4400

@epaferreteriasv

Epa El Salvador

Publicidad emitida por Ferretería EPA, S.A. de C.V. con domicilio en Col. San Francisco, Bulevar de Los Próceres y Calle N°1, San Salvador. Colores pueden variar según impresión.



# PLAZA MUNDO LLEGA A USULUTÁN



**ESTE MEGAPROYECTO A CARGO DE AGRISAL, SE EJECUTA CON UNA INVERSIÓN DE \$52 MILLONES Y ESTÁ UBICADO EN LA INTERSECCIÓN DEL BY PASS USULUTÁN Y RUTA NACIONAL 14. SE ESPERA QUE APROXIMADAMENTE UN MILLÓN DE HABITANTES DE LOS DEPARTAMENTOS DE USULUTÁN, MORAZÁN, SAN MIGUEL Y LA UNIÓN SEAN BENEFICIADOS.**

Plaza Mundo Usulután ofrecerá a sus clientes una experiencia única con amplias zonas verdes y espacios funcionales para diversas actividades comerciales y de entretenimiento. Contará con ofertas de supermercado, calzado, vestuario, farmacias, comida, servicios, bancos, belleza, salud, electrodomésticos, entre otros.

“Plaza Mundo Usulután celebra el legado de Plaza Mundo en Soyapango con dos décadas de liderazgo y crecimiento constante. La marca Plaza Mundo ha demostrado ser un referente en las zonas donde interviene, con una aceptación continua y un crecimiento que refleja su sólido modelo de negocio”, explicó el director de la Unidad Inmobiliaria de Agrisal, Ricardo E. Augspurg Meza.



## INNOVADORA PLAZA PARA APRECIAR LA BELLEZA DE ORIENTE

Este innovador proyecto se pretende inaugurar el primer semestre de 2024. Tiene un terreno de 10 manzanas, el cual es accesible para la población, además cuenta con una topografía regular y rodeado de paisajes, en un sitio de alto impacto para las comunidades de su entorno.

## PLANOS Y OBRAS

“Podemos destacar que en números son 30 kms<sup>2</sup> de edificaciones y aproximadamente 6 kms<sup>2</sup> de plaza central, en donde convivirá la naturaleza y espacios de entretenimiento únicos. Tendremos un anfiteatro de características singulares, cascadas, ríos, abundante vegetación y contaremos con un puente que permitirá apreciar el corazón del proyecto desde lo alto”, detalló el director de diseño y construcción, Fernando Osegueda.

### UN PROYECTO SOSTENIBLE

Plaza Mundo Usulután ha incorporado prácticas sostenibles desde su inicio:

- ▶ Planta fotovoltaica que generará el 30% de la energía, a través de paneles solares de última generación.
- ▶ Se ha realizado el trasplante de palmeras para preservar el entorno natural del lugar.
- ▶ Planta de tratamiento de aguas residuales, que captará y reusará el agua lluvia, además de tecnología en el área de servicios sanitarios.
- ▶ Manejo de iluminación y la ventilación.

“Buscamos ser pioneros y dar siempre un ejemplo de buenas prácticas en todo lo relacionado con el medio ambiente. Buscamos que nuestros ambientes se distingan al ser respetuosos de la naturaleza”, aseguró el director de diseño y construcción, Fernando Osegueda.

Además, aseguró que Plaza Mundo ha buscado crear un impacto positivo y una de sus grandes fortalezas es el manejo de iluminación y ventilación. “Esta idea surgió desde la creación de Plaza Mundo Soyapango, enfocando desde entonces las inversiones de Agrisal hacia la sostenibilidad. Esto se traduce el tener buen aprovechamiento del clima y una alta eficiencia porque se evitan consumos de energía”.

### UNA EMPRESA COMPROMETIDA CON EL EMPLEO

Agrisal, empresa con una trayectoria de 117 años, es la propietaria de este proyecto. La construcción de este centro comercial, cuenta con un significativo avance del 40%, la cual se convertirá en un ícono de modernidad y progreso en la zona oriental de El Salvador.

Plaza Mundo Usulután ha generado alrededor de 1,000 empleos directos permanentes y 950 empleos indirectos mensuales durante el desarrollo del proyecto, provocando un impacto significativo en la economía local.

En la etapa de construcción, aproximadamente el 50% de la mano de obra del centro comercial es de la zona oriental del país y el 10% de la mano de obra total son mujeres.

“Plaza Mundo Usulután nos permite crear espacios que generan oportunidades para todos. Impulsamos a nuestros aliados, elevamos la calidad de vida de nuestras comunidades, mejoramos la conectividad y respetamos el medio ambiente, aseguró el director de la Unidad Inmobiliaria de Agrisal, Ricardo E. Augspurg Meza.



# CEMENTO REGIONAL LE APUESTA A LA INNOVACIÓN CON IMPORTANTE ALIANZA ESTRATÉGICA

Cemento Regional firmó una importante alianza para la mejora de la calidad del producto con la reconocida empresa japonesa Taiheiyō Cement Corporation.

Recientemente, Cemento Regional estableció una alianza con la mayor productora de cemento en Japón que, aparte de convertirse en proveedor de alto nivel también ofrecerá asistencia técnica.

Gracias a las acciones que desarrolla la empresa, y con importantes proveedores como Taiheiyō Cement Corporation, garantiza continuar con la excelencia y calidad que caracteriza a sus productos, con lo que favorece las inversiones que hacen sus consumidores tanto constructores como clientes en general.

“Nosotros buscamos siempre la mejora continua para poder producir cemento de calidad en el mercado salvadoreño que es muy exigente, y para lograrlo estamos realizando esfuerzos para implementar y poder producir un cemento de mejor calidad. Hemos sido constantes con lo que producimos y con lo que ofrecemos al mercado y el año 2024 no será la excepción”, destacó el presidente de Cemento Regional, Roberto Díaz Durán, durante el evento que se desarrolló en la planta ubicada en Acajutla, Sonsonate, al que asistieron altos ejecutivos de las empresas, distribuidores, constructores y otros invitados especiales.

Cemento Regional se caracteriza por innovar y por ser una empresa responsable que fabrica productos de primer nivel de alta gama, garantizado y probado por laboratorios, a precios accesibles.



Nos enorgullece felicitar a nuestra empresa socia por seguir contribuyendo al desarrollo de nuestro país. Les deseamos muchos éxitos más.



**CEMENTO REGIONAL**

EL SÚPER CEMENTO®

**STANDARD**

Construir con precisión y calidad es nuestra misión, y **Cemento Regional** es nuestro aliado infalible

**LA EXCELENCIA**

**QUE MARCA LA DIFERENCIA**



f CEMENTO REGIONAL EL SALVADOR

Instagram CEMENTOREGIONAL.CA

Phone 2240-9900



# ES MOMENTO DE LAS BUENAS PRÁCTICAS

**LAS EMPRESAS DEL SECTOR CONSTRUCCIÓN HAN DEMOSTRADO A LO LARGO DE LOS AÑOS QUE CUENTAN CON BUENAS PRÁCTICAS DE RSE, PERO ES TAMBIÉN PRIMORDIAL QUE COMUNIQUEN SUS ESFUERZOS PARA ESTE SIRVA DE EJEMPLOS PARA QUIENES INICIAN EN ESTE CAMINO.**

La Responsabilidad Social Corporativa de una organización es en relación con los impactos de sus decisiones y actividades en la sociedad y el medio ambiente, a través de un comportamiento transparente y ético, así lo establece la norma ISO 2600.

## PERO, ¿QUÉ ES LA ISO 26000?

La ISO 2600 es una norma de estándar internacional, pero, no es certificable y no contiene requerimientos formales.

Se trata de una guía que cada empresa toma de manera voluntaria para brindar buenas prácticas, ofrecer oportunidades de mejora en relación a la Responsabilidad Social Corporativa, así como contribuir al desarrollo ambiental, social y económico sostenible que ofrece la empresa.

Además, la ISO 2600 hace referencia a los GRI Standards (prácticas internacionales diseñadas para informar al público del impacto económico, social y ambiental), la declaración de los Derechos Humanos de la ONU; entre otras.

## SIETE MATERIAS FUNDAMENTALES DE LA ISO 26000

La ISO 2600 cuenta con siete materias fundamentales como guía para la operacionalización de las prácticas en la Responsabilidad Social Corporativa. Estas son: Prácticas laborales, participación activa y desarrollo de la comunidad, asuntos de consumidores prácticas justas de operaciones, medio ambiente, derechos humanos y gobernanza de la organización.

Las empresas agremiadas a CASALCO pueden dar a conocer sus buenas prácticas de RSE en una campaña permanente que realiza la gremial.

Más información para participar al correo electrónico: [illy.palacios@casalco.org.sv](mailto:illy.palacios@casalco.org.sv)

### EJEMPLO DE BUENAS PRÁCTICAS



#### Armemos el máscón

Materia: Prácticas laborales  
Empresa: Inversiones Bolívar



#### Programa de Alfabetización

Materia: Prácticas laborales  
Empresa: Constructora DISA



#### Formación integral de jóvenes

Materia: Participación activa de la comunidad  
Empresa: Holcim El Salvador



#### Mochilas Rotarias

Materia: Participación activa de la comunidad  
Empresa: Construcciones Nabla





Más  
de



120  
años

de **experiencia**

*Somos una compañía líder en cemento con presencia en El Salvador, Guatemala, Belice, Costa Rica, Panamá y Colombia.*

Ayudamos a construir proyectos sostenibles que aportan a la infraestructura, vivienda y, en general al desarrollo y mejoramiento de la calidad de vida en los países donde trabajamos.

Procuramos el respeto hacia los individuos, sus familias y comunidades, con quienes solidariamente crecemos día a día para onstruir juntos el país donde todos queremos vivir.

Trabajamos para generar valor en todas las regiones y negocios donde participamos, con el propósito de onstruir juntos el país donde todos queremos vivir.



El Salvador | Guatemala | Belice | Costa Rica | Panamá | Colombia





Compartimos sueños,  
**construimos realidades**



El Salvador | Guatemala | Belice | Costa Rica | Panamá | Colombia



## RINCÓN SOSTENIBLE



# GUÍA HAUS, UNA HERRAMIENTA DE ALTO IMPACTO EN LA CONSTRUCCIÓN



DESDE JUNIO DE 2018 ENTRÓ EN VIGENCIA LA GUÍA HÁBITATS URBANOS SOSTENIBLES (HAUS), COMO UNA APUESTA ESTRATÉGICA DE COAMSS-OPAMSS DE TRABAJAR EN LOS AVANCES PARA PROMOVER Y CONSTRUIR CIUDADES MÁS SOSTENIBLES Y RESILIENTES.

La guía Haus tiene como objetivo incentivar la transición de las edificaciones nuevas y existentes del Área Metropolitana de San Salvador, hacia modelos de edificaciones más sostenibles, mediante la utilización de estrategias que recogen criterios mínimos para el diseño y desarrollo de proyectos.

- Se ha implementado el **"Reconocimiento a la eficiencia en la aplicación de la normativa OPAMSS"**, que se entregan cada dos años en la Bienal de Arquitectura y Urbanismo. Los proyectos que acojan la guía HAUS podrán participar en la categoría "Hábitat Urbanos Sostenibles (HAUS)".

### INCENTIVOS PARA LAS EMPRESAS QUE HAGAN USO DE ESTA GUÍA

La guía ofrece beneficios en materia ambiental, social y económica a través de proyectos sostenibles para la ciudad, así como desarrolladores y ocupantes.

Además, OPAMSS ha puesto a disposición incentivos para los proyectos que acojan la guía HAUS, tales como:

- Se ha establecido un **procedimiento simplificado para su tramitación** de acuerdo a su naturaleza y envergadura.

- Y para los proyectos que apliquen de forma efectiva las prácticas de construcción sostenible, podrán **elegir únicamente uno de los lineamientos normativos adicionales** pudiendo incrementar de acuerdo al puntaje alcanzado por la aplicación de las diferentes estrategias.



## RINCÓN SOSTENIBLE

### ESTRATEGIAS DE LA GUÍA HAUS

La guía cuenta con siete estrategias para ejecutar proyectos de construcción de edificaciones sostenibles en el Área Metropolitana de San Salvador, estas son:

#### ESTRATEGIA 1

**Diseño, operación y mantenimiento:** Es importante y necesario que las diferentes áreas que estarán involucradas en el proyecto de una edificación sostenible, participen desde las fases iniciales.

#### ESTRATEGIA 2

**Selección del sitio:** De acuerdo a lo indicado en la guía, el terreno donde se pretenda construir el proyecto deberá tomar en cuenta las normativas vigentes y las variables indicadas para minimizar y mitigar los impactos ambientales y territoriales que se puedan generar con su desarrollo, construcción y funcionamiento.

#### ESTRATEGIA 3

**Diseño y desarrollo del sitio:** Para el trazo de las vialidades y la ubicación de las edificaciones en el diseño del proyecto, se debe conservar al máximo la vegetación nativa de la zona, las características naturales de escurrimiento y drenaje del agua lluvia.

#### ESTRATEGIA 4

**Manejo y aprovechamiento de agua:** El desalojo y evacuación de las aguas lluvias debe realizarse a través de redes hidráulicas diseñadas eficientemente para que cumplan su función y evite generar problemas de falta de capacidad hidráulica y fugas.

#### ESTRATEGIA 5

**Manejo de materiales:** Se debe procurar que al menos cinco de los materiales utilizados en la construcción del proyecto sean amigables con el medio ambiente debiendo presentar constancia de los proveedores.

#### ESTRATEGIA 6

**Eficiencia energética:** Las especificaciones de diseño bioclimático permitirán disminuir o evitar las necesidades de aire acondicionado o calefacción.



#### ESTRATEGIA 7

**Innovación:** Se refiere a las ideas de mejora relacionadas a la edificación sostenible que no son exigidas en la guía, pero que pueden ser implementadas desde el diseño.

Para conocer más de la guía Haus puede ingresar a <https://opamssproyectos.com/haus/estrategias>

# TOTAL

One-Stop Tools Station

## UNA SOLA BATERÍA

para todas tus herramientas



DISPONIBLE EN:

**lemus**  
MÁS QUE CONSTRUCCIÓN

**LEMUS**  
Home

Y DISTRIBUIDORES AUTORIZADOS



@lemuselsalvador



@lemushomeelsalvador

# Impulsar la vida alrededor del mundo



Guatemala  
T. (502) 7600-0100  
[www.amancowavin.com.gt](http://www.amancowavin.com.gt)

Nicaragua  
T. (505) 2298-2960  
[www.amancowavin.com.ni](http://www.amancowavin.com.ni)

El Salvador  
T. (503) 2500-9200  
[www.amancowavin.com.sv](http://www.amancowavin.com.sv)

Costa Rica  
T. (506) 2209-3400  
[www.amancowavin.com.cr](http://www.amancowavin.com.cr)

Honduras  
T. (504) 2545-2400  
[www.amancowavin.com.hn](http://www.amancowavin.com.hn)

Panamá  
T. (507) 305-9600  
[www.amancowavin.com.pa](http://www.amancowavin.com.pa)



# BIENVENIDOS NUEVOS AGREMIADOS

## CHEMICAL COLOR, S.A. DE C.V. – PINTURAS MEGACOLOR

### Actividad principal de la empresa:

Fabricación de pinturas, barnices y productos de revestimiento.

### Representante legal:

Jose Orlando Arteaga Figueroa

### Comité al que pertenece:

Productores y distribuidores de materiales

<https://pinturasmegacolor.com/>

## INNOVATIONS & INTEGRATED SOLUTION, S.A. DE C.V.

### Actividad principal de la empresa:

supervisión, diseño y construcción de obras de ingeniería

### Representante legal:

Ing. Eduardo Iván Colococho Catota

### Comité al que pertenece:

Contratistas generales

## LEON SOL ARQUITECTOS CONSULTORES, S.A. DE C.V.

### Actividad principal de la empresa:

servicios de ingeniería

### Representante legal:

Arq. María Eleonora Sol de Domínguez

### Comité al que pertenece:

Contratistas generales

<https://leonsol.com/>

## SABÍAS QUÉ

### MILLENNIUM PLAZA OBTIENE CERTIFICACIÓN LEED CORE & SHELL

El proyecto edificio corporativo Millennium Plaza en San Salvador, de Inversiones SIMCO, logró la obtención de la Certificación LEED Core & Shell, así lo anunció

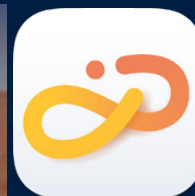
ESGBC; reflejando el compromiso por medio de la implementación de prácticas enfocadas en la eficiencia energética, tratamiento y reutilización de aguas, reducción en el uso de agua potable y la gestión responsable de recursos de la mano de la creación de entornos productivos.



## APP RECOMENDADA

### BIMx (iOS/Android)

Esta aplicación gratuita cuenta con tecnología única que integra la navegación de proyectos de construcción en 2D y 3D. Además, permite a los profesionales utilizar archivos de Graphisoft en cualquier dispositivo y realizar ajustes de medición en el sitio. También brinda todas las herramientas para explorar el modelo Hyper tanto en 3D como la documentación 2D adjunta.



## LIBRO RECOMENDADO

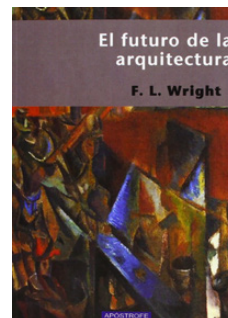
### El futuro de la arquitectura

Frank Lloyd Wright

Este libro es el resultado de la recopilación de conferencias, artículos y escritos.

Con este ensayo, Frank Lloyd trata de dar respuesta desde la arquitectura a los retos del futuro comenzando desde el análisis del contexto sociocultural que ha vivido y los principales problemas que deben arreglarse. Tanto

la enfermedad como la cura son evidentes para el escritor, lo que le lleva a hablar de la máquina y su integración. Su premisa se resume en una sola palabra: Arquitectura orgánica.





¡Distribuya y potencie su energía con nosotros!

Transformadores altamente confiables y disponibles ahora:  
**Secos Clase H y Clase F,  
Convencionales y Pedestales**  
para una variedad de aplicaciones.



ENTREGA INMEDIATA



2288 - 3553



info@sinterza.com



# CEMENTOS Y CONCRETOS

**PRIMERA EMPRESA DEL SECTOR  
DE LA CONSTRUCCIÓN CON**

**Declaraciones Ambientales  
de Producto (EPD).**

www.holcim.com.sv  
@f @holcimelsalvador





# GEOTEXTILES TEJIDOS Y ENCOFRADOS EN EL SECTOR CONSTRUCCIÓN

El Comité de Capacitaciones de la gremial continúa apostando a la educación del sector construcción, con charlas técnicas en las que pueden participar todos los profesionales del sector y estudiantes universitarios.

## Geotextiles tejidos una alternativa en el sector

El 27 de enero se llevó a cabo una charla gratuita, por parte de la empresa agremiada Urrea Ingeniería, denominada: "Reforzar el suelo de cimentaciones superficiales con geotextiles tejidos, una solución económica", impartida por el ingeniero mexicano, José Luis García,

El objetivo de la charla era dar a conocer que realizar cimentaciones profundas como pilotes o columnas de gravas depende de varios factores, entre ellos: las características del suelo de fundición que llevará a capacidades portantes admisibles.



## La importancia de los encofrados en la construcción

Por su parte, el ingeniero Fredy Rolando Herrera Coello impartió en febrero la charla "Nuevos sistemas de encofrado en la construcción", con el objetivo de optimizar recursos y ser una valiosa herramienta para ingenieros, residentes, arquitectos, ingenieros de costos y supervisores para diseños y presupuestos de los encofrados.



**CEMENTOS FORTALEZA**

[www.cementosfortaleza.com.sv](http://www.cementosfortaleza.com.sv)  
Cementos Fortaleza El Salvador  
cementosfortalezasv

Construyendo el futuro  
de El Salvador





# PAREDES RESISTENTES AL AGUA



RESISTENTES  
AL AGUA



ADHESIVOS  
BOQUILLAS Y  
RECUBRIMIENTOS

**cemix**  
BIEN PEGADO, BIEN SEGURO

**Solicita una muestra  
gratis en tu proyecto**  
☎ +503 23177800

**Más información  
escaneando el QR**



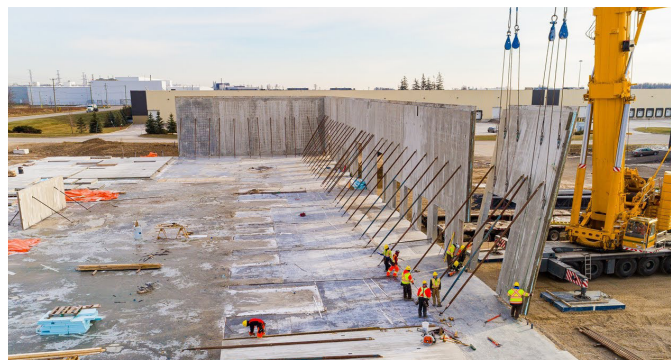


# TILT-UP: TENDENCIA EN OBRAS DE CONSTRUCCIÓN

**ESTA TÉCNICA QUE DATA DE PRINCIPIOS DEL SIGLO XX, TOMÓ FUERZAS EN 1950 EN NORTEAMÉRICA, ESPECÍFICAMENTE EN CALIFORNIA, ESTADOS UNIDOS Y SE HA EXPANDIDO A OTROS PAÍSES DEL CONTINENTE EUROPEO.**

El Tilt-Up es un sistema en la construcción de una estructura exterior mediante el levantamiento de muros de cemento fabricados y el cual se puede desarrollar en cualquier tipo de proyecto.

Las paredes Tilt-Up se construyen sobre una losa de concreto que puede funcionar como un piso interior. Estas se ensamblan alrededor y una vez que alcanzan la resistencia se colocan con una grúa sobre la cimentación para formar la fachada de la estructura y que lleva menos tiempo y costos.



## CASO EN BARCELONA, ESPAÑA, CON CONTENEDORES

Para ejemplo de ello es la ciudad de Barcelona, donde el Ayuntamiento lleva a cabo el programa Aprop para ofrecer alojamientos de estancia temporal para atender la emergencia habitacional de personas en situación de vulnerabilidad y con necesidad de una vivienda.

Dichos edificios se han convertido en casos de viviendas públicas para brindar asistencia a jóvenes y familias monoparentales.

Estas propuestas habitacionales se han convertido en espacios dignos y sostenibles para los grupos con dificultades para obtener un lugar donde vivir.

Pero en Barcelona, han utilizado contenedores marítimos reciclados de mercancías para construir edificios prefabricados y que ya funcionan en ciudades como Copenhague, Vancouver o Amsterdam.





# ALIADOS ESTRATÉGICOS que suman experiencia Y TRAYECTORIA para beneficio de la industria de la CONSTRUCCIÓN EN EL SALVADOR



/Expertoplycem

[www.plycem.com](http://www.plycem.com)





# EL MARKETING DIGITAL EVOLUCIONA ESTE 2024

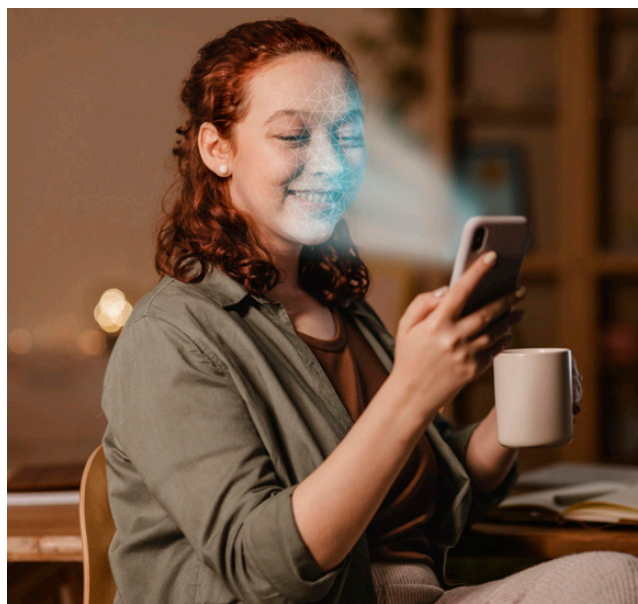
**AÑO CON AÑO, EL MARKETING DIGITAL EVOLUCIONA A UN RITMO ACELERADO DEBIDO A QUE LOS CLIENTES MODIFICAN SUS DEMANDAS DE CONSUMO, LO QUE OBLIGA A LAS MARCAS A ADAPTARSE A NUEVOS HÁBITOS PARA SATISFACER SUS NECESIDADES.**

A continuación, te compartimos las tendencias que serán de utilidad para este 2024.

## INTELIGENCIA ARTIFICIAL (IA)

Esta permite analizar datos de todo tipo sobre el comportamiento histórico de los clientes, lo que ayuda a realizar predicciones de lo que necesitarán en un futuro.

En este año, la IA permitirá optimizar campañas de marketing y analizar grandes volúmenes de información, por lo que las empresas tendrán que implementar algoritmos más avanzados para comprender las preferencias de cada uno de sus clientes y satisfacer sus necesidades.

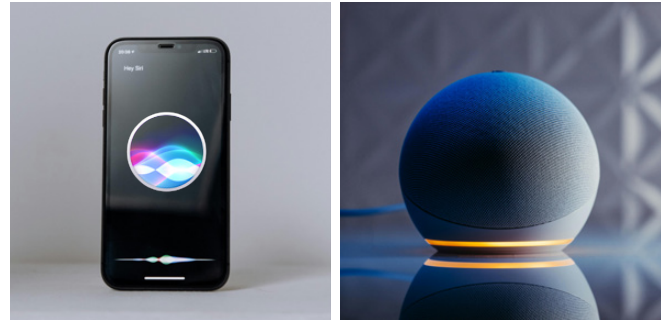


## PUENTE CORPORATIVO

### MARKETING DE VOZ

Este tipo de Marketing se ha convertido en una herramienta importante luego de la aparición de las asistentes de voz Alexa y Siri.

Para este 2024, las compañías deberán centrarse en optimizar su contenido para búsqueda de voz y asegurar que sus mensajes se transmitan claramente.



### VIDEO MARKETING 2024

El video se ha convertido en una forma exitosa que han implementado marcas para vender sus productos en un corto período.

Videos en TikTok, Reels y Shorts han aumentado considerablemente, así como la inversión en publicidad y marketing de influencers. Tal es el caso que TikTok cuenta con más de 1,000 millones de usuarios activos, Instagram Reels y Youtube Shorts con más de 2,000 millones de usuarios.



### MARKETING DE REALIDAD AUMENTADA (AR) Y REALIDAD VIRTUAL (VR)



En Este año las marcas utilizarán más la realidad aumentada y la realidad virtual con el objetivo de brindar experiencias memorables y únicas a sus clientes.

La realidad extendida engloba a ambas y se convertirá en una herramienta de suma importancia en la publicidad digital para crear campañas atractivas que llamen la atención de los clientes.

### PUBLICIDAD PROGRAMÁTICA

Para este 2024 la automatización y la compra programática de publicidad tendrá una mayor exposición ya que tanto los anunciantes como los compradores quieren más información sobre un determinado grupo o producto.

El marketing hacia la compra de publicidad digital se basa en la audiencia (género, edades, tipo de productos, nombres de marcas; etc).

### MARKETING DE SOSTENIBILIDAD

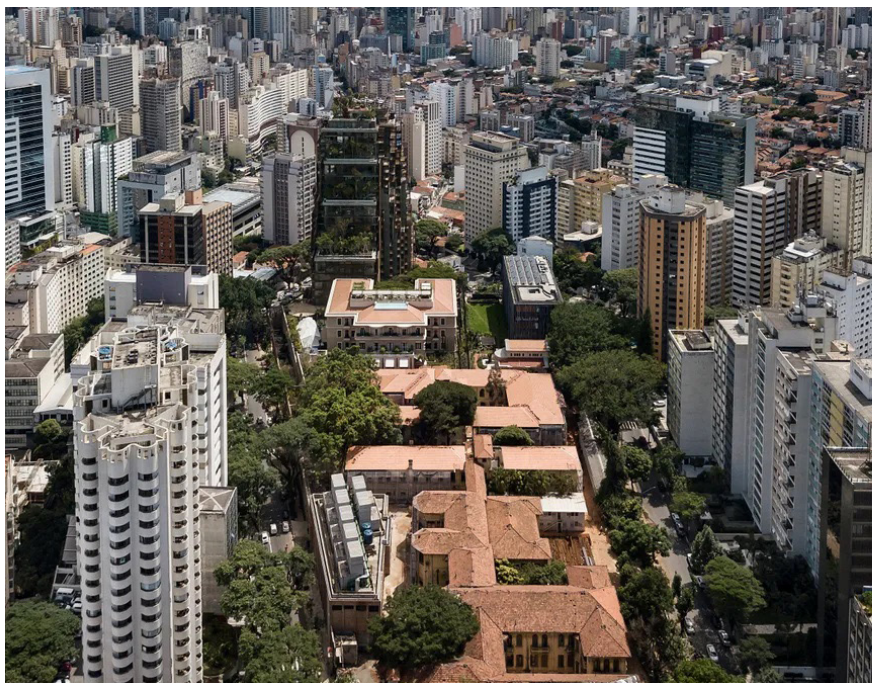
La sostenibilidad se ha convertido en una necesidad importante dentro de todos los mercados, lo que ha permitido que los clientes se interesen y se preocupen más por este tema al grado que buscan que cada producto sea amigable con el medio ambiente y ofrezca una mejor calidad de vida.

### MARKETING DE DATOS

La data es una pieza clave dentro del marketing. El análisis, estudio y puesta en marcha de los datos son parte importante en la comprensión y acercamiento entre las empresas y los clientes.

El poder que ofrecen los datos debe ser utilizado por las marcas para comprender a sus usuarios, personalizar campañas de publicidad y sobre todo, tomar decisiones estratégicas frente a la competencia con el respaldo de análisis. Pero, para llevarlo a cabo es necesario que las empresas inviertan en tecnología y habilidades humanas.





# UN HOTEL EN BRASIL CONVERTIDO EN BOSQUE

EN EL CORAZÓN DE LA CIUDAD BRASILEÑA DE SAO PAULO, SE ENCUENTRA UNA TORRE DE 22 PISOS CUBIERTOS DE ÁRBOLES. LA CUAL FUE DISEÑADA POR EL FRANCÉS JEAN NOUVEL.

El Hotel Rosewood, Sao Paulo, está en el centro de la capital paulista y forma parte del complejo Cidade Matarazzo, donde funcionó el Hospital Umberto I durante casi todo el siglo XX. Este se conoce popularmente como Hospital Matarazzo y la Maternidad Condessa Filomena Matarazzo.

La estructura cuenta con 22 pisos y 100 metros de altura. Jean Nouvel lo rodeó con más de 200 árboles y algunos de hasta 14 metros de alto, lo que le permitió crear un atractivo bosque vertical para hacer sintonía con el bosque que rodea a la región.

## COMPLEJO TURÍSTICO

Este hotel se ha convertido en un oasis verde urbano en medio de un complejo de edificios de lujo que han sido conservados y restaurados. La torre forma parte de un moderno complejo que contiene un centro comercial, un centro cultural y al menos 34 zonas de gastronomía que se dividen en un terreno de 30,000 metros cuadrados cerca de la Avenida Paulista que fue adquirido en 2011 por el empresario francés Alexandre Allard.

Este llamativo edificio posee una colección de al menos 450 obras de arte, tiene 160 habitaciones y suites, así como 100 Rosewood Private Residences que fueron puestas a la venta.

La torre, ahora convertida en un bosque vertical, es parte de la historia brasileña, ya que por años fue la Maternidad Matarazzo donde nacieron más de 500,000 bebés.

Pero, eso no es todo. El área también abarca la Capilla de Santa Luzia, otro edificio emblemático y de gran significado histórico el cual ha sido restaurado para conservar su arquitectura que data de 1922.

Este hotel verde tiene su compromiso con la sostenibilidad para conservar y proteger la naturaleza del país sudamericano y ejecutar buenas prácticas de construcción.

Es por esa razón, que se ha catalogado a Cidade Matarazzo como uno de los proyectos de más ecológicos de esa nación y el mayor proyecto de reciclaje ya que fue construido con materiales locales y reciclados.

## SIN ESCALAS

### CARACTERÍSTICAS

Su apuesta por la sostenibilidad le ha permitido poseer un programa de biodiversidad que incluye **flora y fauna autóctona de la selva tropical de Mata Atlántica**, lo que incluye alrededor de 250 árboles de hasta 14 metros de altura que han sido colocados en forma vertical en la Torre Mata Atlántica. Además, utiliza energía totalmente renovable con paneles solares.

Otra característica es que el hotel **no utiliza plásticos de un solo uso** y también dispone de un **sistema de filtración de agua** propio que permite producir agua embotellada en vidrio y que es consumida por los huéspedes.

Mientras que el área gastronómica está en medio de jardines con entrada de luz natural para aprovechar al máximo los recursos naturales.

Algunas paredes de los restaurantes son de madera con piedras incrustadas o de azulejos pintados a mano por artistas brasileños.



### ¿QUÉ ES MATA ATLÁNTICA?

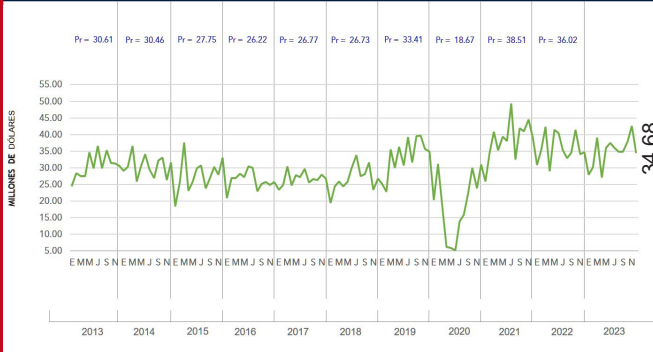
Mata Atlántica también es conocida como el Bosque Atlántico y fue uno de los ecosistemas más importantes y saludables del mundo.

En la actualidad más de la mitad de la población de Brasil y la mayor parte de la producción agrícola y forestal se encuentra sobre este bosque, lo que significa que menos del 7% permanece intacto.

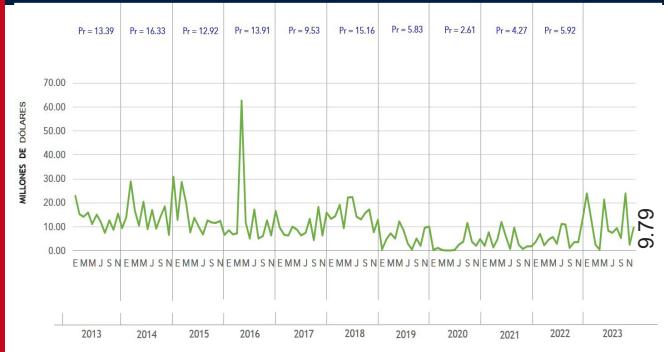


# INFORME SITUACIONAL DE LA CONSTRUCCIÓN

## DESGLOSE MENSUAL MONTO DE CRÉDITOS OTORGADOS PARA ADQUISICIÓN DE VIVIENDAS



## DESGLOSE MENSUAL MONTO DE CRÉDITOS OTORGADOS PARA CONSTRUCCIÓN DE VIVIENDAS



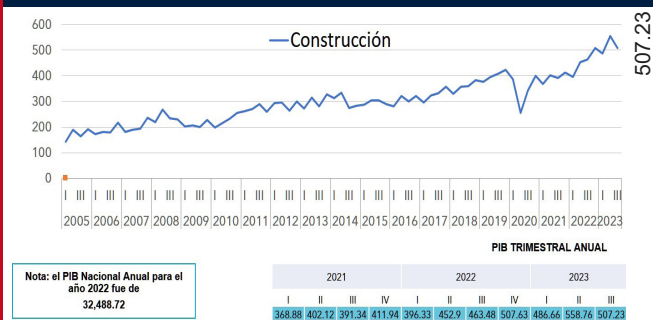
## COMPARATIVO ACUMULADO DEL CONSUMO APARENTE DEL CEMENTO (EN MILES DE BOLSAS DE 42.5 KGS.)



## COMPARATIVO MENSUAL TRABAJADORES COTIZANTES DEL ISSS SECTOR CONSTRUCCIÓN



## PRODUCTO INTERNO BRUTO (PIB) A PRECIOS DE MERCADO Y DE CONSTRUCCIÓN, A PRECIOS CORRIENTE - PROMEDIO ANUAL



## PRODUCTO INTERNO BRUTO (PIB) A PRECIOS DE MERCADO Y DE CONSTRUCCIÓN, A PRECIOS CORRIENTE - PROMEDIO ANUAL





BALANCE ESTADÍSTICO

# PRECIOS PROMEDIOS

DE ELEMENTOS REPRESENTATIVOS PUESTOS EN EL ÁREA METROPOLITANA DE SAN SALVADOR

FECHA: DEL 1 AL 31 DE ENERO DE 2024 / EDITADO POR: CÁMARA SALVADOREÑA DE LA INDUSTRIA DE LA CONSTRUCCIÓN

No.	ELEMENTOS	ELEMENTOS REPRESENTANTES	UNIDAD	\$
1	<b>Mano de Obra *</b>	Salario por día de obrero Calificado INCLUYE prestaciones por SITRACOCS y SOICSCES.	Salario/día	<b>\$16.69</b>
2	<b>Mano de Obra</b>	Salario por día de obrero calificado NO incluye prestaciones	Salario/día	<b>\$14.64</b>
3	<b>Mano de Obra</b>	Salario por día de Auxiliares, Vigilantes y Serenos INCLUYE prestaciones	Salario/día	<b>\$14.30</b>
	<b>Mano de Obra</b>	Salario por día de Auxiliares, Vigilantes y Serenos NO incluye prestaciones	Salario/día	<b>\$12.54</b>
4	<b>Cemento</b>	Bolsa de Cemento Portlánd en ferreteria (**)	BoL (42.5 Kgs)	<b>\$9.21</b>
5		Bolsa de Cemento Portlánd en fábrica	BoL (42.5 Kgs)	<b>\$8.58</b>
6	<b>Productos de Cemento</b>	Bloque de Concreto (10x20x40)	Millar	<b>\$518.00</b>
7		Ladrillo de Piso de Cemento 25 x 25 gris y rojo	Millar	<b>\$575.00</b>
8		Pila y lavaderos prefabricado de concreto de un ala	Unidad	<b>\$51.67</b>
9	<b>Producto de Cemento</b>	Concreto 210 Kg/cm <sup>2</sup>	M <sup>3</sup>	<b>\$135.35</b>
10	<b>Pétreos básicos</b>	Arena de Río	M <sup>3</sup>	<b>\$32.00</b>
11		Grava	M <sup>3</sup>	<b>\$46.00</b>
12	<b>Productos/Barro</b>	Ladrillo de Obra (28x14x7 cms.)	Millar	<b>\$423.75</b>
13	<b>Madera de pino</b>	Tabla	Vara	<b>\$2.96</b>
14		Regla Pacha	Vara	<b>\$1.04</b>
15		Costanera	Vara	<b>\$1.18</b>
16		Riostra	Vara	<b>\$1.08</b>
17	<b>Estructura Metálica</b>	Polín de 3" (Tipo C) - Chapa 16	Unidad	<b>\$21.25</b>
18		Polín de 4" (Tipo C) - Chapa 16	Unidad	<b>\$22.19</b>
19		Puerta metálica con chapa de doble pasador 0.90x2.00 mts	Unidad	<b>\$70.33</b>
20	<b>Hierro / refuerzo básico</b>	Hierro corrugado grado 40 diámetro 3/8" (bajo norma)	qq.	<b>\$52.67</b>
21	<b>Materiales Eléctricos</b>	Rollo de Alambre Thhn 12 (100 Mts.)	Rollo	<b>\$50.00</b>
22	<b>Cordel</b>	Rollo de Cordel de Nylon	Rollo	<b>\$1.65</b>
23	<b>Ventana de vidrio y aluminio</b>	Ventana de celosía con operador de mariposa 90x1	M <sup>2</sup>	<b>\$43.75</b>
24	<b>Celosía vidrio</b>	Celosía de vidrio claro para ventana de 90 ancho x 5mm de esp.	Unidad	<b>\$2.69</b>
25	<b>Instalaciones Hidráulicas</b>	PVC de 1/2" (315 psi )	Unidad	<b>\$2.58</b>
26		PVC de 3" (100 psi )	Unidad	<b>\$16.98</b>
27		PVC de 4" (100 psi )	Unidad	<b>\$27.40</b>
28	<b>Productos Fibrocemento</b>	Lámina Acanalada Gris 8'	Unidad	<b>\$27.36</b>
29	<b>Artefactos Sanitarios</b>	Inodoros Standard, tipo económico, color blanco	Unidad	<b>\$58.00</b>
30	<b>Artefactos Sanitarios</b>	Ducha ( Económica )	Unidad	<b>\$4.00</b>
31		Válvula corriente de baño	Unidad	<b>\$5.42</b>
32		Lavamanos económico blanco	Unidad	<b>\$23.23</b>
33	<b>Cerámica</b>	Azulejo blanco liso 15X15	M <sup>2</sup>	<b>\$11.88</b>
34	<b>Combustible y Lubricantes ***</b>	Gasolina Especial	Galón	<b>\$4.02</b>
35		Gasolina Regular	Galón	<b>\$3.78</b>
36		Diesel	Galón	<b>\$3.81</b>
37	<b>Pintura Calidad Intermedia</b>	Pintura interior	Galón	<b>\$33.63</b>
38		Pintura exterior	Galón	<b>\$33.63</b>
38	<b>Derivados del Petróleo</b>	Mezcla Asfáltica en Caliente (Puesta en Planta)	Tonelada	<b>\$95.78</b>
39		Asfalto AC30	Galón	<b>\$3.45</b>

\* SALARIO REAL EN BASE AL SALARIO NOMINAL POR SITRACOCS Y SOICSCES DE \$ 14.64 ( Se adiciona prestaciones)

SALARIO POR DÍA DE AUXILIARES, VIGILANTES Y SERENOS \$12.54 (Se adicionan prestaciones)

\*\* PUESTO EN SAN SALVADOR

SE INCLUYE EL 13% DE IVA.

\*\*\* PRECIO DE REFERENCIA EN ZONA CENTRAL SEGÚN PRECIOS DE GASOLINERAS (BASE DIRECCIÓN DE HIDROCARBUROS Y MINAS)



## SOCIOS ACTIVOS

### CONTRATOS

<b>CONCORDA S.A. DE C.V.</b> T: 2206-9626 <a href="http://www.concorda.com">www.concorda.com</a>
<b>CONSTRUCCION DE OBRAS ELECTRICAS, S.A. de C.V. (COBE, S.A. de C.V.)</b> T: 2248-1420
<b>CONSTRUCCIÓN E INVERSIONES, S. A. DE C.V. (CONINVER, S.A. DE C.V.)</b> T: 2263-6474
<b>CONSTRUCCIONES NABLA, S.A. DE C.V.</b> T: 2264-5559
<b>CONSTRUCCIONES Y PROYECTOS DIVERSOS, S.A. DE C.V. (CPD)</b> T: 2243-4777
<b>CONSTRUCTORA DISA, S.A. DE C.V.</b> T: 2521-2100 <a href="http://www.disa.com.sv">www.disa.com.sv</a>
<b>CONSTRUCTORA MECO, S.A. DE C.V., SUCURSAL EL SALVADOR</b> T: 2562-1023 <a href="http://www.constructorameco.com">www.constructorameco.com</a>
<b>CORRERA CONSULTORES ASOCIADOS, S.A. DE C.V.</b> T: 2263-3636 <a href="http://www.ccas-consulting.com">www.ccas-consulting.com</a>
<b>CORTEN, S.A. DE C.V.</b> T: 2349-0400 <a href="http://www.corten.com.sv">www.corten.com.sv</a>
<b>DELFO, S.A. DE C.V.</b> T: 2263-2626 <a href="http://www.delfos.com.sv">www.delfos.com.sv</a>
<b>DR. HÉCTOR DAVID HERNÁNDEZ FLORES, S.A. DE C.V.</b> T: 2226-4447
<b>EMPRESA CONSTRUCTORA HO, S.A. DE C.V. (ECOHOSA)</b> T: 2288-7287
<b>FHC, INGENIEROS, S.A. de C.V.</b> T: 2298-4523 <a href="http://www.fhcingenieros.com">www.fhcingenieros.com</a>
<b>FREYSSINET EL SALVADOR SISTEMAS DE CONSTRUCCIÓN (FESSIC, S.A DE C.V.)</b> T: 2278-8603 <a href="http://www.freyssinetelsalvador.com">www.freyssinetelsalvador.com</a>
<b>GEOTECNIA, CIMENTACIONES Y TECNICAS ESPECIALES. S.A. DE C.V.</b> T: 2500-3200 <a href="http://www.geocimtec.com">www.geocimtec.com</a>
<b>GRUPO DARCO, S.A. DE C.V.</b> T: 2124-3152 <a href="http://www.houzz.es/pro/sergio-dardano/grupo-darco-sa-de-cv">www.houzz.es/pro/sergio-dardano/grupo-darco-sa-de-cv</a>
<b>GRUPO ECON, S.A. DE C.V.</b> T: 2509-9000
<b>ICIVIL INFRAESTRUCTURA, S.A. DE C.V.</b> T: 2562-0608
<b>IMPERMEABILIZANTES DE EL SALVADOR, S.A. DE C.V. (IMPERSAL, S.A. DE C.V.)</b> T: 2209-2500 <a href="http://www.asfalca.com">www.asfalca.com</a>
<b>INCATER, S.A. DE C.V.</b> T: 2275-7881
<b>INESERMA, S.A. de C.V.</b> T: 2512-2157 <a href="http://www.ineserma.com">www.ineserma.com</a>
<b>ING. ENRIQUE E. MELARA RUIZ (ICIA) (INGENIEROS CIVILES Y ASOCIADOS)</b> T: 2262-0484 <a href="http://www.iciaelsalvador.com">www.iciaelsalvador.com</a>
<b>INGENIEROS Y ARQUITECTOS - SERVICIOS ESPECIALIZADOS, S.A. DE C.V. (INGENYARSE, S.A. DE C.V.)</b> T: 2278-8603 <a href="http://www.ingenyarse.com">www.ingenyarse.com</a>

<b>INNOVATIONS &amp; INTEGRATED SOLUTIONS, S.A. DE C.V.</b> T: 2228-8788
<b>INVERSIONES OMNI S.A DE C.V.</b> T: 2133-9999
<b>INVERSIONES Y PROYECTOS MORALES M.</b> T: 2289-1562
<b>LEG, S.A. DE C.V.</b> T: 2556-0517
<b>LEON SOL ARQUITECTOS CONSULTORES, S.A. DE C.V.</b> T: 2273-0590 <a href="http://www.leonsol.com">www.leonsol.com</a>
<b>MONELCA, S.A. DE C.V.</b> T: 2248-8700 <a href="http://www.monelca.com">www.monelca.com</a>
<b>MP CONSULTORIA Y CONSTRUCCIÓN, S.A. DE C.V.</b> T: 7797-7632
<b>NOVOA INGENIEROS, S.A. DE C.V.</b> T: 2263-6760
<b>PASTORE ORANTES ASOCIADA, S.A. DE C.V. (POASA)</b> T: 2556-0338
<b>PEREZ RENDEROS CONSTRUCTORES, S.A. DE C.V.</b> T: 2262-3379
<b>PRISMA DE CENTROAMÉRICA, S.A. DE C.V.</b> T: 2288-7717 <a href="http://www.corporacionprisma.com">www.corporacionprisma.com</a>
<b>PRISMA INGENIEROS, S.A. DE C.V.</b> T: 2260-1203
<b>PROYECTOS AGROCIVILES, S.A. DE C.V.</b> T: 2278-5939
<b>PROYECTOS MODULARES, S.A DE C.V.</b> T: 2262-2726
<b>QUALICONS, S.A. DE C.V.</b> T: 2510-5500 <a href="http://www.qualicons.com">www.qualicons.com</a>
<b>RODIO SWISSBORING EL SALVADOR, S.A. DE C.V.</b> T: 2523-6100 <a href="http://www.rodio-swissboring.com">www.rodio-swissboring.com</a>
<b>SUELOS Y MATERIALES, S.A. de C.V.</b> T: 2260-8630
<b>UNION CONSTRUCTORA, S.A. DE C.V.</b> T: 2222-9979

### PRODUCTORES

<b>ACEROS DE GUATEMALA, S.A. (CORPORACIÓN FERRETERA, S.A. DE C.V.)</b> T: 2210-3890
<b>AGENCIA ALEMANA DE EL SALVADOR, S.A. DE C.V.</b> T: 7516-4536 <a href="http://www.aa-ca.com">www.aa-ca.com</a>
<b>ALMACENES VIDRI, S.A. DE C.V.</b> T: 2271-4033 <a href="http://www.vidri.com.sv">www.vidri.com.sv</a>
<b>ALUMA SYSTEMS EL SALVADOR</b> T: 2319-6565 <a href="http://www.aluma.com">www.aluma.com</a>
<b>ARISTA DE EL SALVADOR, S.A. DE C.V.</b> T: 2263-6677 <a href="http://www.aristaint.com">www.aristaint.com</a>
<b>ARRENDAMIENTO PARA LA CONSTRUCCIÓN SALVADOREÑA, S.A. DE C.V. (ARRECONSA)</b> T: 2222-9392 <a href="http://www.arreconsa.net">www.arreconsa.net</a>
<b>BLOKITUBOS, S.A. DE C.V.</b> T: 2222-1178 <a href="http://www.blokitubos.com">www.blokitubos.com</a>

<b>CEMENTO REGIONAL - (GRUPO INDUSTRIAL MONTERREY, S.A. DE C.V.)</b> T: 2240-9900 <a href="http://www.cementoregional.com.sv">www.cementoregional.com.sv</a>
<b>CEMENTOS PROGRESO EL SALVADOR, S.A. DE C.V.</b> T: 2529-8300 <a href="http://www.cempro.com.sv">www.cempro.com.sv</a>
<b>CHEMICAL COLOR, S.A. DE S.V.(PINTURAS MEGACOLOR)</b> T: 2205-9500 <a href="http://www.pinturasmegacolor.com">www.pinturasmegacolor.com</a>
<b>COMPAÑÍA DE TELECOMUNICACIONES DE EL SALVADOR, S.A. DE C.V. - CLARO</b> T: 2250-3470 <a href="http://www.claro.com.sv">www.claro.com.sv</a>
<b>COMPAÑÍA GENERAL DE EQUIPOS, S.A DE C.V.</b> T: 2250-8000 <a href="http://www.generaldeequipos.com">www.generaldeequipos.com</a>
<b>COMPAÑÍA HIDRÁULICA, S.A. DE C.V. (COHI, S.A. DE C.V.)</b> T: 2278-8322 <a href="http://www.cohisa.com.sv">www.cohisa.com.sv</a>
<b>COMPAÑÍA SALVADOREÑA DE MAQUINARIA, S.A. DE C.V. - COSAMA, S.A. DE C.V.</b> T: 2508-1000 <a href="http://www.cosama.com.sv">www.cosama.com.sv</a>
<b>CONSTRUMARKET, S.A. DE C.V.</b> T: 2500-0000 <a href="http://www.grupoconstrumarket.com">www.grupoconstrumarket.com</a>
<b>CORPORACIÓN INDUSTRIAL CENTROAMERICANA, S.A. DE C.V. (CORINCA, S.A. DE C.V.)</b> T: 2310-2033 <a href="http://www.corinca.com.sv">www.corinca.com.sv</a>
<b>CORPORACION HC, S.A. DE C.V.</b> T: 2274-3690
<b>DIMARTI, S.A. DE C.V.</b> T: 2535-7300 <a href="http://www.dimarti.com">www.dimarti.com</a>
<b>DISTRIBUIDORA DE ELECTRICIDAD DEL SUR S.A. DE C.V.</b> T: 2233-5630 <a href="http://www.delsur.com.sv">www.delsur.com.sv</a>
<b>DURECO DE EL SALVADOR, S.A. DE C.V. (DURMAN ESQUIVEL)</b> T: 2220-5000 <a href="http://www.durman.com">www.durman.com</a>
<b>FERRETERÍA EPA, S.A. de C.V.</b> T: 2536-4400 <a href="http://www.epaenlinea.com">www.epaenlinea.com</a>
<b>FOMENTO DE EQUIPOS Y CONSTRUCCION, S.A. DE C.V. (FECO, S.A. DE C.V.)</b> T: 2528-1542
<b>GAMA TRADING, S.A. DE C.V.</b> T: 2249-3700 <a href="http://grupogama.com/">http://grupogama.com/</a>
<b>GLOBAL PARTS, S.A. de C.V.</b> T: 2536-6800
<b>GRUPO CEMIX</b> T: 6628-2800 <a href="http://www.cemix-ca.com">www.cemix-ca.com</a>
<b>GRUPO SOLID EL SALVADOR, S.A. DE C.V.</b> T: 7747-8957 <a href="http://www.sytecsolutions.com">www.sytecsolutions.com</a>
<b>GSQ EL SALVADOR, S.A. DE C.V.</b> T: 2526-0300
<b>HIDROTECNIA DE EL SALVADOR, S.A. DE C.V.</b> T: 2526-6200 <a href="http://www.aquacorp.com">www.aquacorp.com</a>
<b>HOLCIM EL SALVADOR, S.A DE C.V.</b> T: 2505-0000 <a href="http://www.holcim.com.sv">www.holcim.com.sv</a>
<b>INDUSTRIAS TORNOLARA, S.A. DE C.V.</b> T: 2118-0260
<b>INFRA DE EL SALVADOR, S.A. DE C.V. (INFRASAL)</b> T: 2234-3200
<b>ING. RONY SARMIENTO</b> T: 2260-8341

## SOCIOS ACTIVOS

<b>INGENIERÍA DE PLANTAS ELÉCTRICAS, S.A. DE C.V.</b> T: 2245-5505 www.inpesv.com
<b>INSULA, S.A. DE C.V.</b> T: 2288-5658
<b>INVERSIONES LEMUS, S.A. DE C.V. (LEMUS)</b> T: 2520-4600 www.lemus.com.sv
<b>LABORATORIO IBEROAMERICANO DE MATERIALES, S.A. DE C.V. (LIMAT)</b> T: 2278-1601 www.limat.com.sv
<b>MADE, S.A. DE C.V.</b> T: 2522-5300 www.madesa.com.sv
<b>MEXICHEM EL SALVADOR, S.A. DE C.V.</b> T: 2500-9200 www.mexichem.com
<b>MULTIACCESORIOS DE CENTROAMÉRICA, S.A. DE C.V.</b> T: 2243-5669 www.multiaccesorios.com
<b>NEXTGEN EL SALVADOR, S.A. DE C.V.</b> T: 2293-3402 www.gruponextgen.com
<b>OPERADORA DEL SUR, S.A. DE C.V.</b> T: 2523-6800
<b>P&amp;V INVERSIONES, S.A. DE C.V.</b> T: 2228-3228 www.pvinversiones.com
<b>PAVIMENTOS Y CONSTRUCCIÓN, S.A. DE C.V. - PAVICON, S.A. DE C.V.</b> T: 2283-0809 www.pavicon.com.sv
<b>PINTUCO EL SALVADOR, S.A. DE C.V.</b> T: 2241-3000 www.protectopinturas.com.sv
<b>PLASTICOS ARTISA, S.A. DE C.V.</b> T: 2229-9619 www.cielofalsoartis.com
<b>PLYCEM CONSTRUSISTEMAS EL SALVADOR, S.A. DE C.V.</b> T: 2251-9300 www.plycem.com
<b>PREFABRICADOS, S.A. DE C.V. (PREFASA)</b> T: 2231-0030 www.prefasa.com.sv
<b>PROYECTOS MESOAMÉRICA, S.A. DE C.V. (CEMENTOS FORTALEZA)</b>
<b>PVC GERFOR EL SALVADOR, S.A. DE C.V.</b> T: 2205-6700
<b>REFLEX, S.A. DE C.V.</b> T: 2234-8200 www.reflex.com.sv
<b>SERVICIO AGRICOLA SALVADOREÑO, S.A. DE C.V.</b> T: 2205-2700 www.sagrisa.com
<b>SIKA EL SALVADOR, S.A. DE C.V.</b> T: 2559-7100 www.sika.com
<b>SINTERZA, S.A. DE C.V.</b> T: 2288-3553 www.sinterza.com
<b>SOLAIRE, S.A. DE C.V.</b> T: 2275-2100 www.solaire.com.sv
<b>SOLUCIONES CONSTRUCTORAS, S.A. DE C.V.</b> T: 2531-0708 www.solucionesconstructoras.com
<b>SOLUCIONES ENERGÉTICAS INTEGRADAS, S.A. DE C.V. (SOLENER)</b> T: 2259-2413 www.solener.com.sv
<b>TÉCNICA UNIVERSAL SALVADOREÑA, S.A. DE C.V. (TECUN EL SALVADOR)</b> T: 2121-2000 www.grupotecun.com
<b>VIDUC, S.A. DE C.V.</b> T: 2281-5000 www.viduc.com.sv

## DESARROLLADORES INMOBILIARIOS

<b>3TORRES DESARROLLADORA DE INMUEBLES (GALDÁMEZ MARTÍNEZ CONSTRUCTORES S.A. DE C.V.)</b> T: 2219-6476 www.3torres.com.sv
<b>ALGASA S.A. DE C.V.</b> T: 2204-3100
<b>ALPHA INVERSIONES, S.A. DE C.V.</b> T: 2254-8000 www.alphainmobiliaria.com.sv
<b>BAMBU LOURDES, S.A. DE C.V.</b> T: 2566-8800
<b>CALIDAD INMOBILIARIA, S.A. DE C.V.</b> T: 2520-7400 www.calidadinmobiliaria.com
<b>CENTURY FINANTIAL CORPORATION, S.A. DE C.V. (CEFINCO, S.A. DE C.V.)</b> T: 2200-8200 www.cefenco.com
<b>CONSORCIO DE EMPRESAS DE CONSTRUCCIÓN, S.A. DE C.V. (CECONSA, S.A. DE C.V.)</b> T: 2314-4511
<b>CONSORCIO DEL PACÍFICO, S.A. DE C.V.</b> T: 2670-0699
<b>CONSTRUCTORA DEL PROGRESO, S.A. DE C.V. COPRO S.A. DE C.V. (DIDELCO)</b> T: 2209-0000 www.invercalma.com
<b>CONSTRUCTORA E INMOBILIARIA C.A., S.A./C.V. (CONICA)</b> T: 2279-2570
<b>CONSTRUCTORA ESPINOZA, S.A. DE C.V. (CONTESA)</b> T: 2451-2378
<b>CONSULTORES SALVADOREÑOS DESARROLLISTAS, S.A. DE C.V. (COSADE)</b> T: 2249-0610 www.alturasdetenerife.com
<b>CORPORACION DEL PACIFICO, S.A. DE C.V. (CORPACIFIC, S.A. DE C.V.)</b> T: 2448-1325 www.corpacific.com.sv
<b>DESARROLLADORA LAS CUMBRES, S.A. DE C.V.</b> T: 2237-6327
<b>DESARROLLOS SIERRA ALTA, S.A. DE C.V.</b> T: 2201-4677
<b>DF DESARROLLADORA, S.A. DE C.V.</b> T: 2519-1330
<b>DUEÑAS HERMANOS LIMITADA (URBÁNICA)</b> T: 2510-0608 www.urbanica.com.sv
<b>GRUPO AGRISAL - DEICE S.A. DE C.V.</b> T: 2500-9000 www.agrisal.com
<b>GRUPO PROAMBIENTE, S.A. DE C.V.</b> T: 2206-7170 www.grupoproambiente.com
<b>INMUEBLES, S.A. DE C.V.</b> T: 2260-2082 www.inmuebles.com.sv
<b>INNOVERSA, S.A. DE C.V.</b> T: 2532-2606
<b>INVERSIONES BOLÍVAR, S.A. DE C.V.</b> T: 2209-8500 www.proyectosdevida.com
<b>INVERSIONES DIAZ SANCHEZ, S.A. DE C.V. (INVERDISA)</b> T: 2243-4777
<b>INVERSIONES MÉNDEZ MILLER, S.A. DE C.V.</b> T: 2566-4090

<b>INVERSIONES ROBLE, S.A. DE C.V.</b> T: 2237-6000 www.gruporable.com
<b>ITAT, S.A. DE C.V.</b> T: 2297-9065
<b>LIC. JESÚS AMADO CAMPOS SÁNCHEZ</b> T: 2273-6255 www.delca.net
<b>LÓPEZ HURTADO, S.A. DE C.V.</b> T: 2202-7700 www.lopez-hurtado.com
<b>LOS IZOTES, S.A. DE C.V. (GRUPO ADEBIEN)</b> T: 2505-2000
<b>NUILA FUENTES, JOSE ING.</b> T: 2526-2850
<b>ORG, ARQUITECTURA CONSTRUCCIONES, S.A. DE C.V.</b> T: 2536-9444 www.grupoorg.biz
<b>PROPI TECH, S.A. DE C.V.</b> T: 7940-2352 www.propilatam.com
<b>SALAZAR ROMERO, S.A. DE C.V.</b> T: 2550-7290 www.salazarromero.net
<b>SFORMA, S.A. DE C.V.</b> T: 2522-7400
<b>TUSCANIA CORPORATE AND BUSSINES PARK, S.A. DE C.V.</b> T: 2314-4512
<b>URREA INGENIERÍA, S.A. DE C.V.</b>
<b>VIVIENDAS PARA AMÉRICA, S.A. DE C.V.</b> T: 2275-7881
<b>VIVIENDAS Y PROYECTOS, S.A. DE C.V.</b> T: 2273-6255 www.delca.net

# CEMENTOS Y CONCRETOS

Con Declaraciones Ambientales de  
Producto (EPD).



**¡Construyendo progreso para  
las personas y el planeta!**