

CONSTRUCCIÓN

PROFESIONALES TRABAJANDO
Ing. José Orlando López

20

RINCÓN SOSTENIBLE
Postule su proyecto en el Premio a la Construcción Sostenible

28

ACTUALIDAD CASALCO
BID presenta oportunidades de proyectos

32



PRODUCTORES Y DISTRIBUIDORES CASALCO

DIVERSIDAD DE PRODUCTOS Y SERVICIOS PARA EL SECTOR DE LA CONSTRUCCIÓN



Casalco



@CASALCOsv



casalco.sv

CASALCO

www.revistaconstruccion.com.sv

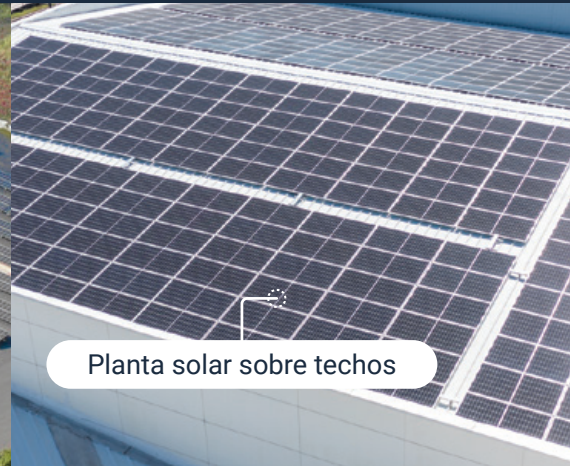


Descubre el potencial de la **energía sustentable** en tu proyecto



Plantas Solares

Reducción significativa en el gasto mensual de energía eléctrica.



Sistemas eficientes de Iluminación

Ilumina tus espacios al máximo sin desperdicio de energía.



Obtén mayor beneficio en tus proyectos y disminuye tu factura energética.



¿Necesitas asesoría?

Solicita ya una evaluación sin costo para conocer el **potencial de ahorro** en tu empresa.

Descubre más en:

gruposolaire solaireoficial grupo-solaire solaire.com.sv

Contáctanos:

atencionalcliente@gruposolaire.com

MINICARGADOR **262D3**
LA MEJOR
MÁQUINA
PARA TUS
PROYECTOS

**GENERAL DE
EQUIPOS**



UNA EMPRESA FERREYCORP



ASESORÍA, VENTAS, REPUESTOS
SOPORTE Y MUCHO MÁS

CASA MATRIZ, PBX : (503) 2250 - 8000

Avenida y Colonia Las Mercedes N° 401
San Salvador, El Salvador.

www.generaldeequipos.com.sv
cogesa.redsocial@generaldeequipos.com



SUMARIO

PROFESIONALES TRABAJANDO

Ing. José Orlando López

20



PLANOS Y OBRAS

3 Torres se renueva y apuesta por la excelencia en sus obras de construcción

22



RSE CONSTRUYE

La importancia de la diversidad e inclusión dentro de tu empresa

26



RINCÓN SOSTENIBLE

Postule su proyecto en el Premio a la Construcción Sostenible

28



ACTUALIDAD CASALCO

Acontecer institucional

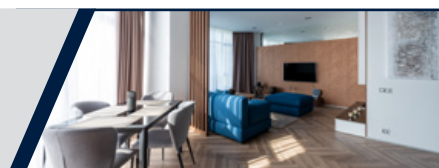
32



RETOQUES

¡Es momento para redecorar tu casa!

34



PUENTE CORPORATIVO

Herramientas indispensables para tu plan de Marketing

36



SIN ESCALAS

Bezalel: una academia llena de arte e historia

38



JUNTA DIRECTIVA 2022-2024

PRESIDENTE

Ing. Luis René José Dada Jaar

VICEPRESIDENTE POR CONTRATOS

Dr. Miguel Ángel Díaz Sánchez

VICEPRESIDENTE POR DESARROLLOS INMOBILIARIOS

Ing. Rafael Menéndez

VICEPRESIDENTE POR PRODUCTORES Y DISTRIBUIDORES

Ing. German Castillo

SECRETARIO

Ing. Donato Galdámez

PROSECRETARIO

Licda. Rosa María Lara

TESORERO

Ing. Ernesto Escobar

PROTESORERO

Ing. Óscar Cornejo

SÍNDICO

Arq. Rafael Escalón

1ER. DIRECTOR

Lic. Roberto Díaz

2DO. DIRECTOR

Ing. Carlos Grassl

3ER. DIRECTOR

Lic. Eduardo Duch

4TO. DIRECTOR

Lic. Jorge Scull

5TO. DIRECTOR

Ing. José Orlando López

6TO. DIRECTOR

Ing. Jaime Guerrero

DIRECTOR EJECUTIVO

Ing. José Antonio Velásquez

EDICIÓN

COMITÉ EDITORIAL

DIRECTORA

Licda. Rosa María Lara

COORDINADORA

Licda. Illy Palacios

INTEGRANTES

Licda. Eva Mendoza de Santos

Ing. José A. Velásquez

REDACCIÓN

Licda. Ángela Medina

DISEÑO

CARPA Design

IMPRESO POR

Impresos Múltiples

Revista Construcción, edición marzo - abril 2023, es publicada bimensualmente por la Cámara Salvadoreña de la Industria de la Construcción (CASALCO), ubicada en Paseo General Escalón, No. 4834, Colonia Escalón, San Salvador, El Salvador. Teléfono: (503) 2510-1200. Fax: (503) 2510-1225. Web: www.casalco.org.sv Email: contactenos@casalco.org.sv

Los artículos publicados a título personal o empresarial no representan necesariamente el pensamiento de CASALCO. Cualquier observación referente a esta publicación, favor hacerla llegar a la dirección anterior.

LA FORTALEZA DEL SECTOR ESTÁ EN LA ARTICULACIÓN DE ESFUERZOS

Estimados lectores de la Revista Construcción, es un gusto saludarlos en una edición más de este medio de comunicación que reúne actualizaciones sobre temas relacionados a la construcción.

Como todos saben, nuestro sector es la cara visible del desarrollo del país y un alto dinamizador de fuentes de empleos, es por eso que en CASALCO realizamos constantemente gestiones a través de los tres principales comités de trabajo: desarrolladores inmobiliarios, contratistas generales y productores y distribuidores, como un esfuerzo articulado para que nuestro sector se fortalezca y brinde beneficios a las empresas y sus colaboradores.

En esta edición, destacamos la labor del comité de productores y distribuidores de materiales de construcción, el cual, a través de las 50 empresas que forman parte, cuenta con un amplio portafolio de negocios con productos, maquinaria, tecnologías, sistemas e innovación, aportando un valor de ingeniería superando, los más altos estándares de calidad. Les invitamos a conocer a cada una de estas empresas y los productos y servicios con que cuentan.

Asimismo, nos es muy grato compartirles que el Comité Editorial de CASALCO, quien es el que está a cargo de esta revista, ha realizado cambios importantes, ya que ahora cuenta con una versión digital que nos posicionará a la vanguardia en un mundo digitalizado y a través de la cual podrán visualizar el contenido de esta revista tanto en físico, como en sus computadoras, tabletas y teléfonos celulares.

Los invitamos a acceder al portal web www.revistaconstruccion.com.sv y también a participar en las oportunidades que se presentarán a través del uso de esta herramienta.

No nos cabe duda de que continuamos en la gremial por un buen camino, gracias al trabajo en equipo que logramos, pero, además, gracias al compromiso de todos nuestros empresarios, pues respaldan con hechos las palabras que nosotros posicionamos a cada momento.

Los tiempos y coyunturas están cambiando, y como buenos empresarios sabemos que nos debemos adaptar a

los mismos, la post pandemia, las guerras en el mundo, los cambios en las legislaciones y los nuevos conceptos bajo los cuales tendremos que trabajar, sin duda representan retos que debemos de superar y adaptarnos con la finalidad de ser resilientes y salir con nuevas propuestas que seguramente nos ayudarán y nos fortalecerán.

CASALCO continúa la labor con la que fue fundada: Ser una gremial sólida, referente, representativa del sector, modelo en la región centroamericana, comprometida e involucrada con la transparencia gremial, institucional, el estado de derecho, la responsabilidad social empresarial y el desarrollo sostenible del país.



Ing. Luis Dada
Presidente de CASALCO



CÓMO LOGRAR CERRAR VENTAS EN MENOS TIEMPO

POR ING. HÉCTOR LARIOS, GERENTE DE PAÍS CONSTRUMARKET

No es secreto que invertimos tiempo y esfuerzo en encontrar oportunidades de venta y en definir el debido seguimiento para lograr cierres en el corto plazo.

Esto es lo deseable día a día, aunque no siempre es posible por las dinámicas de mercado como competencia, precios, cadena de abastecimiento, etc.

No obstante, tampoco es imposible encontrar una forma de cerrar negocios en menos tiempo y eso no implica atajos o forzar a nuestros clientes hacia los cierres, sino que de nuestra parte podemos poner atención en los siguientes puntos:

1. Comienza tu proceso de ventas entendiendo cómo poder ayudar a los prospectos

Es importante recordar que más que vender productos o servicios VENDEMOS SOLUCIONES.

Habiendo dicho esto, para maximizar la efectividad de nuestras soluciones, debemos conocer mucho más sobre el negocio del cliente y su entorno, los retos de su sector o industria y cómo nuestras soluciones aportan a que pueda diferenciarse en el mercado.

Si vamos a una reunión sin saber de las condiciones de mercado a las que se enfrenta nuestro prospecto, habremos comenzado mal.

2. Beneficios, no características, y cómo estos se trasladan a los consumidores

Una solución tiene características. El siguiente paso son sus ventajas. Ahora bien, lo más importante, son los beneficios.

Imaginemos un recubrimiento arquitectónico para un edificio corporativo. Sus características son, como ejemplo, tipo de material, si es microperforado o completamente sólido, con un método de sujeción/instalación determinada, etc.

Sus ventajas son la durabilidad respecto a otros materiales, facilidad para instalación, etc.

Ahora bien, sus beneficios, son los que tocan tanto a cliente como consumidor. En ese sentido, el beneficio para el cliente es el retorno de su inversión en el corto plazo, el aspecto visual que diferenciará la construcción y que atraerá a nuevos clientes, su fácil mantenimiento, etc.

Para el consumidor, tener control solar le permitirá confort en su día a día, ambientes altamente productivos, ahorro en su factura de electricidad, etc.

Si no vemos el alcance de los beneficios, no sólo para el cliente sino también para el usuario, estaremos dejando una oportunidad de oro para el cierre efectivo en el corto plazo.

3. Matriz de Monto de venta vs. Oportunidad de compra

Aquí el proceso es sencillo. Imaginemos un plano cartesiano con las variables Monto de Ventas y en el otro eje la Oportunidad de compra.

El cuadrante en donde el monto de venta es alto y la oportunidad de compra es alta, muestra los negocios en los que debemos enfocarnos a la mayor brevedad.

¿Por qué dedicar excesivo tiempo en un proyecto o cliente que nos comprará poco o que la rentabilidad será baja, cuando tenemos mejores oportunidades? Debemos priorizar.

4. Asegúrate de hablar con el tomador de decisión

El ciclo de ventas lleva sus pasos previos a la negociación, pero al momento de llegar a ese punto es importante haber identificado quién es la persona que por jerarquía o conocimiento técnico toma la decisión final.

Esta persona debe saber de nuestra voz los beneficios de lo que presentamos y cómo vamos a lograr un impacto positivo sobre el usuario final.

Si no identificamos al o a los tomadores de decisiones perderemos tiempo valioso.

5. Negociaciones Cara a Cara

La tecnología facilita la comunicación, el envío de información, etc., pero al momento de buscar el cierre no podemos dejar a un lado el elemento presencial con el tomador de decisiones. Un correo electrónico, un mensaje de texto o de voz no es una interacción que permite plasmar cómo agregamos valor o cómo resolveremos un problema, tampoco es el mejor medio para manejar objeciones.

Si es un cliente en el exterior y por diferentes razones esto implica video conferencias, pues ok, siempre que podamos interactuar sin interrupciones y aclarar cualquier duda de nuestra exposición, pero siempre que sea posible el trato presencial es el más efectivo.

**A la velocidad
de tus sueños**

con el mejor internet



Claro Hogar

HASTA

300 MEGAS

CON FIBRA ÓPTICA

LA MEJOR RED
DE INTERNET
DE EL SALVADOR

DISPONIBLES EN



TIENDAS CLARO
Y DISTRIBUIDORES
AUTORIZADOS



tiendaenlinea.claro.com.sv



6060-5555

PRECIOS INCLUYEN LOS TRIBUTOS APLICABLES

Oferta válida del 1 de mayo al 31 de julio de 2023 para nuevas contrataciones y renovaciones de Claro hogar a 36 meses, con un costo de instalación de \$25. Promoción sujeta a cobertura técnica. **INTERNET:** Velocidad contratada es asimétrica y aplica en condiciones óptimas, las cuales están sujetas a degradaciones por factores externos y cantidad de equipos conectados a la misma red, entre otros. El equipo a utilizar para navegar via WIFI debe cumplir con el protocolo 802.11.ac. Consulta plazos de contratación de 0, 3, 6, 12 y 24 meses y su respectivo costo de instalación desde \$25. Para mayor información visita: www.claro.com.sv



Claro que sí



CONOZCA LA DIVERSIDAD DE PRODUCTOS Y SERVICIOS DE LAS EMPRESAS DEL COMITÉ DE P&D DE CASALCO



El Comité de Productores y Distribuidores de CASALCO (P&D) está compuesto por una diversidad de empresas que comercializan al sector de la construcción productos, tecnología, especialización, así como sistemas e innovación dentro del portafolio de negocios, lo que contribuye a potenciar a la industria convirtiéndola en dinamizadora de la economía salvadoreña.

En esta edición, aplaudimos y agradecemos a cada una de estas empresas por su valioso aporte tecnológico y valor de ingeniería del más alto nivel y con los más altos estándares de calidad internacional. Razón por la cual, en esta edición destacamos y damos a conocer un poco más sobre algunas de ellas.

● EMPRESAS QUE FORMAN PARTE DEL COMITÉ: ●

1. Aceros de Guatemala
2. Agencia Alemana
3. Aluma Systems
4. Arista
5. ARRECONSA
6. Blokitubos
7. Cemento Regional
8. Cementos Progreso El Salvador
9. Claro
10. Compañía General de Equipos
11. COHI
12. COSAMA
13. Construmarket
14. CORINCA
15. Corporación HC
16. CS Equipos y Servicios
17. Dimarti
18. Distribuidora de El Salvador
19. Distribuidora de Electricidad del Sur
20. Distribuidora y Representaciones Internacionales
21. Durman
22. Ferretería EPA
23. FECO
24. Gama Trading
25. Grupo Cemix
26. Grupo Solid
27. GSQ
28. Hidrotecnia
29. Holcim
30. Industrias Tornolara
31. INFRASAL
32. Ing. Rony Sarmiento
33. Insula
34. Lemus
35. LIMAT
36. MADE
37. Mexichem
38. Mezclas Especiales
39. Multiaccesorios de Centroamérica
40. P&V Inversiones
41. Pavicon
42. Pintuco
43. Plásticos Artisa
44. Plycem Construsistemas
45. PREFASA
46. PVC Gerfor
47. Reflex
48. Servicio Agrícola Salvadoreño
49. Solaire
50. Soluciones Constructoras
51. Solener

TEMA DE PORTADA

ARRECONSA S.A. de C.V.

Fecha de fundación: Con personería natural en 1958 como "Valerio Fontanals Sans" y con personería jurídica en 03 de diciembre de 1991 como "Arrendamiento de equipos para la industria de la construcción salvadoreña – ARRECONSA S.A. de C.V."

Misión: Satisfacer y superar consistentemente las expectativas de nuestros clientes, ofreciendo precios competitivos y soluciones innovadoras para la industria de la construcción salvadoreña y centroamericana.

Visión: Ser reconocidos a nivel Centroamericano, como una empresa en continuo afán de modernización y constante servicio que renueva y añade nuevos productos y servicios innovadores, a la vez de ser capaces de abastecer la más extensa de las demandas del mercado salvadoreño y centroamericano.

Arrendamiento de Equipos de Construcción y Sanitarios Portátiles.

Productos: Sistemas de: Andamios, apuntalamiento, vigas de soporte y formaletas modulares para encofrados. Sanitarios Portátiles.

www.arreconsa-equipos.com
2510-1900



CLARO EL SALVADOR

Misión: Proporcionamos el mejor servicio y experiencia al cliente a través de las más avanzadas soluciones de comunicación, tecnologías de la información y contenido digital para acercar a las personas, acelerar el desarrollo de la región y promover la igualdad de oportunidades entre las personas.

Visión: Consolidarnos como agentes de cambio brindando conectividad y servicios con tecnología de punta, manteniendo nuestro liderazgo en la industria de las telecomunicaciones y reforzando nuestro compromiso por hacer posible un mundo mejor.

Empresa líder en servicios integrados de telecomunicaciones.

Productos: telefonía móvil, fija, internet de banda ancha y soluciones digitales.

www.claro.com.sv
Claro El Salvador
@ClaroElSalvador
2250-5500



CEMENTOS PROGRESO

Fecha de fundación: 1899

Misión: Producimos y comercializamos cemento y otros materiales para la construcción acompañados de servicio de alta calidad.

Visión: Compartimos sueños, construimos realidades.

Propósito trascendente:

Construimos juntos el país donde todos queremos vivir.

Producción y comercialización de cemento y materiales para la industria de la construcción.

Productos: Cemento, Cal y acero

www.cempro.com.sv
CementosProgresoSV
2529 8300



COMPAÑÍA GENERAL DE EQUIPOS

Fecha de fundación: 26-11-1926

Misión: Ser la mejor solución para nuestros clientes, proporcionando bienes y servicios que les creen valor.

Visión: Ser reconocidos como los mejores en proporcionar soluciones a nuestros clientes, generando satisfacción a nuestros colaboradores y valor para el accionista.

- Venta de Maquinaria Caterpillar y John Deere agrícola
- Renta de Maquinaria
- Venta de Repuestos
- Venta de Lubricantes Caterpillar y John Deere
- Servicios de Mantenimiento Preventivo y Correctivo
- Laboratorio de Análisis de Aceite Usado

Productos: Equipo Caterpillar para construcción liviana y pesada, Concreteras Carmix, Trituradoras Metso- Outotec, Plantas eléctricas Caterpillar, Montacargas Caterpillar, Mitsubishi, Kalmar.

www.generaldeequipos.com
General de Equipos El Salvador
generaldeequipos
503-7853-7834





TEMA DE PORTADA

COMPAÑÍA SALVADOREÑA DE MAQUINARIA, S.A. DE C.V. – COSAMA

Fecha de fundación: 17-7-2017

Misión: Ser el mejor equipo con un objetivo común, facilitando la interrelación del conjunto de personas y valores de la empresa y proporcionando a nuestros clientes la satisfacción total a sus requerimientos

Visión: Ser Distribuidor de clase mundial Proporcionando productos y servicios de alta Calidad a precios competitivos. Líder en nuestro Mercado, manteniendo un crecimiento sostenido.

Venta de Maquinaria Pesada JOHN DEERE

Productos: Pala Excavadora, Retroexcavadoras, Cargadores Frontales, Motoniveladoras, Tractores topadores, Minicargador, Miniexcavadoras, y más.

www.cosama.com.sv
@cosamasv
2508-1000



GRUPO COPRESA-PREFASA

COPRESA nació en 1972, con la idea de combinar el metal y el concreto para servir a la construcción en la fabricación de viguetas pretensadas para entresijos. Para cumplir con las exigencias de la construcción moderna, años después nace su empresa hermana Prefasa, que durante sus 35 años ha sido uno de los principales productores de bloques de concreto en el mercado salvadoreño.

PREFASA nace para fabricar las bovedillas demandadas por **COPRESA**, debido al rápido crecimiento que ésta estaba experimentando. Hoy en día cuenta con productos como bloques de concreto, variedad de adoquines, tapiales y casas prefabricadas.

Trabajamos día a día en el diseño y en la calidad de nuestros productos, así como la eficiencia en nuestros procesos de producción. Revisamos y rediseñamos los sistemas de comercialización e Innovamos el servicio al cliente para obtener un 100% de satisfacción total.

www.copresa.com.sv
CopresaPrefasa
@copresa.prefasa
2231-0000



DURMAN

Fecha de fundación: 1959

Misión: Creamos soluciones innovadoras y facilitadoras para proveer agua y energía

Visión: Hacemos que la vida fluya, dando forma a un futuro mejor, conectando gente, agua y energía.

Ofrecemos avanzados sistemas plásticos certificados de tuberías, liderando la industria.

Brindamos soluciones para distribución y tratamiento de aguas, sistemas contra incendio, protección de cableado eléctrico y telecomunicaciones, riego para uso agrícola y línea completa de geosintéticos.

www.durman.com
Durman by Aliaxis Centroamérica



GRUPO INDUSTRIAL MONTERREY S.A. DE C.V.

Fecha de fundación: 09-10-2018

Misión: Ofrecer un producto que supere las expectativas del consumidor por medio de calidad, servicio y precios competitivos contribuyendo al desarrollo y crecimiento económico del país desempeñándonos con total apego a las normas y protegiendo el medio ambiente.

Visión: Desarrollar una empresa donde se genere bienestar y oportunidad para todos los miembros de la organización, nuestros clientes, el mercado y la comunidad donde servimos.

Le ofrecemos a nuestros clientes y mercados de la industria de la construcción una opción de calidad para sus proyectos.

Nuestros productos están elaborados bajo las más estrictas normas calidad premium al alcance de todos.

Productos: 2 tipos de cemento marca regional, bajo estándares internacionales indicados en las normativas ASTM (TIPO I y TIPO GU).

www.cementoregional.com
Cemento Regional El Salvador
PBX: 2240-9900



TEMA DE PORTADA

GRUPO INFRASAL

Fecha de fundación: 31 de octubre de 1959

Misión: Ser líderes innovadores en la producción de gases, distribución de equipos y servicios para la industria, salud y otros, desde la perspectiva de nuestros clientes, accionistas, colaboradores y la comunidad.

Visión: Producimos y proveemos gases, equipos, servicios y tecnología global para satisfacer las necesidades de la industria, el mantenimiento y la salud.

Empresa pionera y líder en la producción y distribución de gases para uso industrial y medicinal; hemos transformado y convertido en una empresa de soluciones con una completa gama de productos para soldadura, construcción, aire comprimido, seguridad industrial, herramientas y extinción de fuego. En el sector salud, distribuimos equipos, accesorios e insumos médicos para pacientes en casa, clínicas y hospitales

Productos:

Gases Industriales y Medicinales
Equipos y accesorios para uso Industrial
Equipos e Insumos Médicos

www.infrasal.com
Grupo Infrasal
2234-3200



MEZCLAS ESPECIALES, S.A. DE C.V.

Fecha de fundación: 7 de septiembre de 2019

Misión: Proveer servicios de construcción de obra civil y comercialización de materiales para la construcción, satisfaciendo las necesidades de nuestros clientes con eficiencia y compromiso.

Visión: Ser una empresa líder a nivel regional en construcción de obras civiles y proveedores de materiales para la construcción, siendo reconocidos por la innovación y calidad.

Proveemos nuestros servicios y comercialización de materiales para la construcción, satisfaciendo las necesidades de nuestros clientes con eficiencia y compromiso.

Productos: Montaje torres (alta/media/baja tensión), Construcción de condominios, casas, bodegas, edificios y otros. Montaje eléctrico. Infraestructura de fibra óptica. Producción y distribución de concreto/cemento/yeso, Montaje eléctrico.

www.mezclasespeciales.com
Mezclas Especiales
2234-2760



HOLCIM EL SALVADOR

Fecha de fundación: octubre 1949

Construir progreso para las personas y el planeta

Brindar soluciones de construcción innovadoras y sostenibles como cementos ecológicos ECOPlanet y concreto verde ECOPact.

Adicionalmente brindamos soluciones circulares para la gestión de residuos a través del coprocesamiento con GEOCYCLE.

Productos:

Tenemos una solución para cada necesidad.

Cementos: Fuerte, Maestro, Multibase, PAV plus, A.R.I. 5000, Marino, Holcim 5000, Cemento Blanco.

Concreto: ECOPact, I-DRACRETO, Boreal y toda una línea de concretos premium que comprende más de 1700 formulaciones que se adaptan a las necesidades de cada proyecto.

@HolcimElSalvador
www.holcim.com.sv
2505-8888



SOLAIRE S.A. DE C.V.

Fecha de fundación: 1957

Misión: Diseñamos y proveemos soluciones arquitectónicas y tecnologías que optimicen la eficiencia, confort y estética de las edificaciones de nuestros clientes, comprometidos con la sostenibilidad del medio ambiente, el bienestar de nuestros colaboradores y el valor para nuestros accionistas

Visión: Ser líderes regionales en el diseño, fabricación y comercialización de soluciones arquitectónicas y tecnologías aplicadas al desarrollo de edificaciones de diversos tipos y usos, manteniéndonos a la vanguardia de las innovaciones en productos y servicios en la construcción.

Evolucionamos de ser proveedores de materiales a ser un socio estratégico con una propuesta de valor para cada necesidad de construcción en Arquitectura, Sustentabilidad y Eficiencia Energética.

Productos:

- Puertas y ventanas
- Techos y soluciones industriales
- Soluciones Arquitectónicas
- Soluciones fotovoltaicas
- Luminarias
- Mantenimiento preventivo y correctivo

www.solaires.com.sv
gruposolaire
gruposolaire / novahub_solaire.sv
grupo-solaire
+503 2275-2100 / +503 6143 8746





AGENCIA ALEMANA DE EL SALVADOR S.A DE C.V

Fecha de fundación: 21 10 2019

Misión: Representar las mejores marcas de nuestro rubro para distribuir sus productos en el mercado local a empresas líderes en el uso de maquinarias y nuevas tecnologías.

Visión: Brindar asesoramiento para la adquisición y mantenimiento de equipos de primera calidad en diversas industrias.

Actividad: Distribución, asesoramiento y servicio técnico para maquinarias.

Productos: Soluciones de Trituración, Concreto y Asfalto.

Manejo de Desechos: Equipos para compactación de basura (móvil o estacionario), reciclaje, limpieza de alcantarillado, puntos de transferencia y utilities.

Montacargas: Montacargas a combustión, eléctricos, todoterreno y aditamentos.

Utilities: Grúas articuladas, telescópicas, y mantenimiento eléctrico. Plataformas hidráulicas de descarga, hook lift/roll on – off y aditamentos para grúas.

www.aa-ca.com

<https://www.linkedin.com/company/aa-ca/about/>

(503) 2206- 6904 / (505) 8810- 7589



NUEVOS PRODUCTOS

TOPEC



Sistema modular de encofrado de losa con moldes de hasta 1.8x1.8 m. con marcos de aluminio. De armado rápido que no requiere vigas.

ID 15new



Sistema de andamiaje de carga con capacidad de 180KN incluso con cargas variables por pata, o espacios reducidos. Muy rápido de armar.

RASTO



Encofrado para muros muy versátil de 60 kN/m² que ofrece soluciones modulares para cualquier tipo de proyecto

ALUMA SYSTEMS EL SALVADOR

Somos una empresa multinacional, parte del grupo Brand Safway con presencia a nivel mundial.

Comprometidos con brindar las mejores soluciones para el moldeado y soporte de las estructuras de concreto y accesos provisionales para los proyectos de construcción, ofreciendo la renta o venta de equipos como el servicio de diseño estructural de los mismos y asesoría en los armados en la obra.

Fecha de fundación en El Salvador: 23 DE JULIO DE 1999

Misión: Servir los mejores equipos de Encofrado y acceso para la construcción

Renta y venta de equipos y productos de encofrados para estructuras de concreto

Productos:

- **Encofrados:** Symons, soldier, RASTO, Para losa TOPEC
- Puntales
- Vigas de aluminio
- Andamios: De carga Hi Load e ID15, de acceso, industrial Cuplok.
- Plywood fenólico y HDO diferentes tipos
- Accesorios para encofrados
- Servicios de diseño y asesoría en obras

Aluma El Salvador



2319 6565
7989 7329

Aluma SYSTEMS



info_sv@aluma.com

BY BRAND SAFWAY



AMANCO WAVIN

Es una de las marcas comerciales de Wavin, la primera empresa del mundo en crear tubos de presión de PVC en 1955 en Zwolle, Países Bajos. Está presente en más de 40 países, es líder en la fabricación y suministro de tubos plásticos. Wavin es un negocio de Orbia, empresas unidas para impulsar la vida alrededor del mundo.

Orbia

Orbia opera en los sectores de Polymer Solutions (Vestolit y Alphagary), Building and Infrastructure (Wavin), Precision Agriculture (Netafim), Connectivity Solutions (Dura-Line) y Fluorinated Solutions (Koura). Los cinco grupos de negocio de Orbia tienen como objetivo: expansión del acceso a la salud y bienestar, reinventar el futuro de las ciudades y viviendas, garantizar la seguridad hídrica y alimentaria, conectar las comunidades con la información y acelerar la economía circular con materiales básicos y avanzados, productos especiales y soluciones innovadoras.

www.amancowavin.com.gt
Amanco Wavin Centroamérica



Instala confianza en tu obra.

La alegría de la obra comienza con el producto correcto.

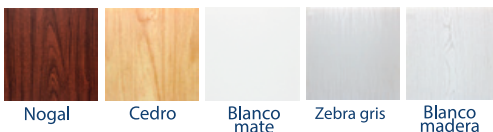


Amanco
ahora es
Amanco Wavin.

Inscríbete a nuestra
**Escuela de Instaladores
Hidrosanitarios y certifícate.**
www.escuelaih.com
T. 2500-9200



FABRICANTES, DISTRIBUIDORES Y EXPERTOS EN INSTALACIÓN DE CIELO FALSO DE PVC



Recomendable para apartamentos, viviendas, hoteles, restaurantes, laboratorios, clínicas, hospitales, colegios, iglesias y cualquier otro espacio que quieras mejorar. Ahorra tiempo y dinero brindando un toque de confort y belleza a tus espacios.



Plaza Presidente

Beneficios

Resistente 100% al agua
No propaga fuego
Aislante térmico
Aséptico
Libre de asbesto
Libre de mantenimiento
Fácil y rápida instalación
Larga vida útil (más de 20 años)
Fabricado en El Salvador

CIELO FALSO DE PVC-ARTIS

Fabricantes, distribuidores y expertos en instalación de cielo falso de PVC.

La marca ARTIS fue fundada en 2004 hasta finalmente iniciar producción propia de cielo falso de PVC a partir del año 2012. Para el año 2023 ya contamos con 2 plantas de producción operando, distribuyendo y exportando, lo que nos hace ser únicos fabricantes de cielo falso de PVC en el país y brindando servicio de instalación con técnicos expertos.

MISIÓN: Proveer a nuestros clientes los productos más innovadores, de excelente calidad y a la vez económicos, para ayudarles a remodelar su espacio ideal.

PRODUCTOS: Cielo Falso de PVC.

Piso SPC de alto tráfico, con sistema click, sin pegamento y con espuma de aislamiento acústico y térmico.

*Servicio de instalación de cielo falso de PVC y Piso SPC.

www.cielofalsoartis.com
Cielo Falso ARTIS
2229-9619 / 7753-6850



SEGUIMOS ENCENDIENDO LA ENERGÍA DEL PROGRESO

DISTRIBUIDORA DE ELECTRICIDAD DELSUR

La Distribuidora de Electricidad DELSUR filial internacional del GRUPO EPM de Medellín Colombia, se dedica a la transformación, distribución y comercialización de energía eléctrica.

Nuestro principal compromiso es contribuir al desarrollo económico del país como empresa que brinda un servicio esencial, brindando a nuestros clientes un alto grado de calidad técnica y comercial, cumpliendo con estándares internacionales de seguridad y ética, así como respetando el marco regulatorio y legal salvadoreño.

Nuestro propósito empresarial de "Contribuir a la armonía de la vida para un mundo mejor", nos ha convertido en una compañía líder en el mercado eléctrico de El Salvador, recibiendo reconocimientos internacionales por destacar entre las mejores empresas de distribución eléctrica en Latinoamérica.

- 🌐 www.delsur.com.sv
- 📍 Distribuidora de Electricidad Delsur - El Salvador
- 📱 DELSUR El Salvador
- ☎ 2233-5600
- 📞 7848-4444.



En DELSUR llevamos energía a **79 municipios de 5 departamentos** de la zona paracentral, abarcando casi 11,000 km de red, con esta cobertura llegamos a más de **437,742 clientes** e iluminando el hogar de más de **2 millones de salvadoreños**.

Tenemos el claro compromiso de seguir llevando progreso a más hogares, por eso generamos iniciativas y proyectos que aportan al desarrollo de nuestros territorios. De esta manera contribuimos a la armonía de la vida para un mundo mejor.



Líderes en maquinaria de construcción



GRUPO CONSTRUMARKET

Misión: Ofrecer asesoría personalizada con productos y servicios innovadores de calidad a los diferentes sectores. Desarrollamos y motivamos a un equipo humano comprometido con los valores y cultura que nos hacen diferentes. Aplicamos procesos eficaces de alta tecnología que optimizan los recursos regionales, crean valor y fortalecen el patrimonio de la organización.

Visión: Organización líder que marca el paso en la región, reconocida por sus soluciones integrales e innovadoras de alto valor agregado, excelencia ejecutiva y solidez financiera.

ConstruMarket es una Corporación Líder a nivel Regional, con presencia desde 1991 en la región Centroamericana, ofreciendo soluciones integrales para todas las áreas de la construcción, equipos y productos para industria

Productos: Equipos de maquinaria, muebles de oficina, muebles de Hogar, maquinaria para jardinería, maquinaria Agrícola, repuestos originales y genéricos para maquinaria, mantenimiento correctivo y preventivo para maquinaria.

- 🌐 www.grupoconstrumarket.com
- 📱 ConstruMarket
- 📞 construmarket_sv
- 📍 grupo-construmarket



INDUSTRIAS TORNOLARA, S.A. DE C.V.

Año de fundación: 1 de diciembre de 1991

Somos acabados arquitectónicos en acero inoxidable, vidrios y aluminio

Acero inoxidable: Divisiones y puertas sanitarias para baños, puertas para laboratorios farmacéuticos y hospitales, pasamanos de acero inoxidable y vidrio, pasamanos con varillas, herrajes y accesorios para instalación de vidrios y pasamanos, estructuras en acero inoxidable y muebles para equipamiento de hospitales, plantas de producción (pocetas, lavamanos con pedal, escritorios, etc.).

Vidrio y aluminio: Vidrio flotado y templado, espejos en toda medida y espesor con cantos pulidos, fachadas comerciales, vidrios fijos, divisiones y vitrinas, pasamanos, fachadas y puertas de ducha en vidrio templado, pizarras de vidrio, puertas corredizas y embisagradas para baño y jardín.

www.tornolara.com.sv
Tornolara
PBX: 2118-0260
6200-4622



SIEMPRE LISTOS PARA CADA PROYECTO

Brindamos soluciones en acabados arquitectónicos adaptados a las tendencias de diseño y arquitectura modernos.



Tornolara
Soluciones en Acero Inoxidable, Vidrio y Aluminio

CALIDAD · GARANTIA · RESPONSABILIDAD ·

WWW.TORNOLARA.COM.SV · PBX: 2118-0260 · 6200-4622

Todo en accesorios para la CONSTRUCCIÓN

SELLADORES Y ADHESIVOS

Silicón - Acrílico - Poliuretano - Híbridos
Butilos - Espumas Pu - PVC

ACCESORIOS

Backer rod - Pistolas - Boquillas
Primers - Activadores

ANCLAJES Y REPARADORES DE CONCRETO

Epóxico - Poliurea - Cimentosos

Tornillería / Selladores / Aislamientos / Arandelas / Empaques y Sellos / Closures / Especialidades



Multiaccesorios de centroamérica
Monterrey, Queretaro, Guadalajara, Ciudad de México, El Salvador

2243-5669
7319-8245
7319-6319

MULTIACCESORIOS DE CENTROAMÉRICA, S.A. DE C.V.

Fecha de fundación: 02 de julio de 2002

Misión/ Visión:

Ser una Empresa que impacta positivamente el espacio habitado a través de la distribución de accesorios y productos innovadores de alta calidad para la construcción metálica y de concreto; Enfocados en la excelencia del servicio desempeñándonos con honradez y transparencia a la vez de velar por nuestro recurso humano.

Venta de accesorios y productos para la construcción metálica y en concreto.

Productos:

Tornillería, selladores, aislamientos, arandelas, Closure, Backer Rod y especialidades.

www.multiaccesorios.com
Multiaccesorios de Centroamérica
2243-5669 / 7319-8245 / 7319-6319



PVC GERFOR EL SALVADOR

Fecha de fundación: 06-04-2004

Somos comercializadores de Tuberías y accesorios de PVC, griferías, láminas de policarbonato y pegamento PVC. GERFOR ha enfocado sus operaciones en la sistematización, eficiencia y mejora continua. Enfocándose en un sistema de calidad con el fin de cumplir con las normas y especificaciones técnicas en todos nuestros productos.

Productos:

Tuberías para Agua Potable, Aguas Lluvias, Drenaje y Bajada Pluvial

Accesorios de PVC, Cemento solvente PVC, Grifería y Láminas de Policarbonato.

🌐 www.gerfor.com
📘 [gerforel Salvador](https://www.facebook.com/gerforel Salvador)
☎ PBX: 2205 6700

Gerfor

El Salvador corre por nuestras venas

Gerfor es distribución en todo El Salvador



📞 (503) 2205-6700 📍 Final 23av. Sur No 476, San Salvador, El Salvador 📧 servicioalcliente.es@gerfor.com

REFLEX

MATERIALES PARA CONSTRUCCIÓN

Un producto para cada necesidad

Calidad Reflex en Millennium Plaza



REFLEX S.A. DE C.V.

Fecha de fundación: 02 de julio de 1987

Misión: Innovar la industria de la construcción por medio del desarrollo, producción y distribución de predosificados de alta calidad, que optimicen los procesos constructivos.

Visión: Cumplir con normas internacionales para la industria de la construcción, adaptándonos a las condiciones de la región, lo que nos permitirá fabricar productos de alta calidad dirigida a las necesidades locales.

Reflex forma parte de un grupo de empresas salvadoreñas, integradas verticalmente, desde la fabricación de los agregados, hasta la distribución en la región de productos predosificados para la construcción, con altos estándares de calidad.

Productos:

Repellos y acabados: DecoBlock

Adhesivos para pisos: Multi-Bond, Master-Bond, PowerMix y ColorCret

Pastas para paneles livianos: Juntex, DecoPasta y DecoCoat

📘 Reflex Centroamérica
📍 [reflex_centroamerica](https://www.facebook.com/reflex_centroamerica)
☎ 7806-0000



SOMOS LA OPCIÓN
MÁS SEGURA
PARA CONSTRUIR

 www.prefasa.com.sv www.copresa.com.sv  /CopresaPrefasa  /Copresa.Prefasa



Crea tu
obra maestra

BIM

Conoce más detalles:

 2220-5000  elsalvador@alixaxis-la.com

Durman
by alixaxis



El Salvador se construye con



por su:



Resistencia



Rendimiento



Rentabilidad



SomosCemproEl Salvador

MONTACARGAS **TOYOTA** INDUSTRIAL EQUIPMENT



MONTACARGA STACKER ELÉCTRICO

CAPACIDAD DE CARGA 2 TONELADAS
ALTURA DE ESTIBACIÓN 2 METROS



MONTACARGA ELÉCTRICO

OPERADOR SENTADO ELÉCTRICO
CAPACIDAD DE CARGA DESDE 1.0 TONELADA
ALTURA DE ESTIBACIÓN 3 METROS EN ADELANTE



MONTACARGA ELÉCTRICO

OPERADOR SENTADO 3 RUEDAS
CAPACIDAD DE CARGA DESDE 1 TONELADA
ALTURA DE ESTIBACIÓN 3 METROS EN ADELANTE



MONTACARGA ELÉCTRICO

OPERADOR PARADO ELÉCTRICO
CAPACIDAD DE CARGA DESDE 1.5 TONELADAS
ALTURA DE ESTIBACIÓN 3 METROS EN ADELANTE



PALLET ELÉCTRICO TOYOTA

CAPACIDAD DE CARGA DE 2 TONELADAS
DIMENSIÓN DE 93,7 X 56,7 PULGADAS



PALLET MANUAL TOYOTA

ESPECIALISTAS EN

CARGAR CON TODO

ALTERNATIVAS DE FINANCIAMIENTO DISPONIBLE

Síguenos:



Montacargas Toyota - El Salvador

Contáctanos:



2275-1133

Sucursales:

• San Miguel Centro • San Miguel • Los Héroes • Las Ramblas • Showroom Darío





JOSÉ ORLANDO LÓPEZ: "MI SATISFACCIÓN ES DEJAR HUELLA A TRAVÉS DE LAS OBRAS QUE DESARROLLAMOS"

DESDE HACE 27 AÑOS, EL INGENIERO JOSÉ ORLANDO LÓPEZ FORMA PARTE DE LA EMPRESA LÓPEZ HURTADO INGENIEROS & ARQUITECTOS S.A DE C.V Y EN LA QUE SE DESEMPEÑA COMO PRESIDENTE.



El ingeniero López es especialista en áreas de diseño, construcción y supervisión de proyectos de obras civiles, específicamente como desarrolladores o contratistas de proyectos habitacionales, industriales y comerciales.

Para el ingeniero López, la digitalización de los procesos en la etapa de planificación y administración de los proyectos, es uno de sus retos profesionales. "Contrarrestar la escasez de mano de obra en la industria, buscar oportunidades de capacitaciones e incentivos para el personal basados en el mejoramiento de procesos que aumentan la productividad y desarrollar proyectos basados en la sostenibilidad y eficiencia energética".

Entre los planes a mediano y largo plazo, el ingeniero López asegura que la empresa López Hurtado Ingenieros & Arquitectos S.A de C.V busca seguir consolidándose dentro del sector de la construcción y continuar ejecutando proyectos de alta calidad y eficiencia en el país. "La satisfacción es dejar huella a través de las obras que desarrollamos creando ambientes eficientes y agradables para quienes habitan en ellas".

UN APASIONADO DE LOS DEPORTES

En sus tiempos libres, el ingeniero López disfruta practicar deportes como el squash, padel y aprovecha para conducir motocicleta.

Pasar momentos en familia es una de sus principales satisfacciones, junto a su esposa y sus tres hijos coleccionan anécdotas.









**Mezclas Especiales
S.A. de C.V.**

**MATERIALES
GRANULARES
PARA
CONSTRUCCIÓN**

Contamos con equipo de trituración de alta calidad que facilita la reducción del tamaño de los materiales, ajustándonos a la necesidad de cada proyecto en el cual se utilizarán; facilitando a su vez el transporte del mismo.

 2234-2760

 Blvd. Luis Poma, Edificio Avante, Nivel 9, #8,
Santa Elena, Antiguo Cuscatlán. La Libertad.

 [mezclaespeciales](#)
 [mezclaespeciales](#)
 [Mezclas Especiales](#)



SE RENUEVA Y APUESTA POR LA EXCELENCIA EN SUS OBRAS DE CONSTRUCCIÓN

NUEVA IMAGEN, NUEVO LOGO Y NUEVOS PROYECTOS EN CAMINO. ASÍ ES EL INICIO DE ESTE 2023 PARA LA EMPRESA 3 TORRES DESARROLLADOR INMOBILIARIO, UNA EMPRESA FAMILIAR QUE NACIÓ HACE MÁS DE 20 AÑOS Y QUE GRACIAS A LA UNIÓN, ESFUERZO Y PERSEVERANCIA SE HA LOGRADO POSICIONAR POR SU PROFESIONALISMO Y ENTREGA.

La empresa salvadoreña ahora es una de las más reconocidas dentro del sector de la construcción y estos son los proyectos que tienen en la actualidad.

TRIB CASAS Y APARTAMENTOS

Este proyecto ubicado en el municipio de Santa Tecla, La Libertad, está a punto de finalizar su construcción. Con una inversión de \$11 millones, su diseño ofrece amenidades como piscina, gimnasio, rooftop, espacio para Co-working y social room.

APARTAMENTOS CAPITELLO 26

También se prepara para dar inicio al proyecto ubicado en la colonia San Francisco. Estará conformado por una torre que albergará 40 apartamentos, cinco niveles habitacionales y tres para estacionamiento. Cada nivel contará con ocho apartamentos diseñados bajo ocho tipologías diferentes.

Este proyecto ofrecerá amenidades como: piscina, gimnasio, área de Co-Working, skylounge, grilling y playground, explicó el ingeniero Donato Galdámez, gerente general de 3 Torres Desarrollador Inmobiliario.



PLANOS Y OBRAS



AMATECAMPO VILLAS

Pero los proyectos no se quedan ahí. La empresa también ha incursionado en la construcción en la costa salvadoreña con Amatecampo Villas, situado en San Luis Talpa, departamento de La Paz.

Se trata de un complejo que albergará nueve casas de playa que contarán con piscina, terraza, área de barbacoa, estacionamiento y caseta de seguridad.

“Desde hace ratitos queríamos construir en la playa y encontramos este terreno que se adecuaba perfectamente para nuestro primer proyecto para construir nueve casas: tres de ellas dan hacia la playa en un complejo cerrado y las otras seis estarán en una calle donde haremos un bulevar en la residencial privada. Y quienes compren su apartamento en Ikon podrán acceder al rancho de playa en Amatecampo”, explicó el ingeniero Galdámez.

Con una inversión de \$3.3 millones, Amatecampo comenzará a ser construida en unos meses en un terreno de aproximadamente 3,000 varas.

“Nosotros estamos entusiasmados con todos los proyectos que tenemos al mismo tiempo. Por primera vez en nuestra historia, en nuestros 20 años tenemos varios proyectos, creemos que estamos en una época de crecimiento y al mismo tiempo el crecimiento del país. Nos da gusto que nuestro trabajo contribuya al país”, señala el ingeniero Donato Galdámez.

Recientemente la empresa 3 Torres Desarrollador Inmobiliario lanzó su nueva imagen y su nuevo logo con miras a los cambios digitales. “Somos una empresa que evoluciona, que se adapta bastante, con hambre de crecimiento y ese fue el enfoque del cambio de imagen. Nos hace ver más dinámicos, más jóvenes con experiencia. La verdad estamos muy felices con los resultados y dar a conocer un poco más nuestra empresa y nuestros proyectos”, aseguró el ingeniero Galdámez.



IKON LIVING DUPLEX

Situado en la colonia San Francisco, constará de una torre de siete niveles que contará con 50 apartamentos dúplex, de siete modelos, y tendrá amenidades como gimnasio, espacio para Co-Working, salón de usos múltiples (SUM) y playground.

“Ikon es nuestro primer proyecto dúplex, serán apartamentos de dos niveles y es un concepto bastante interesante. Es novedoso, lo quisimos hacer completamente de dos niveles para separar la zona común de las habitaciones”, detalló el ingeniero Galdámez.



COMPROMETIDOS
con el **DESARROLLO**
DEL PAÍS

EQUIPOS PARA OBRAS VIALES

- + Torres de iluminación
- + Rodillos articulados
- + Cortadoras con alto ciclo de trabajo
- + Disco de alto rendimiento para corte de concreto y asfalto

¡Y otras soluciones!



¡Estamos cerca de ti!

Somos John Deere
Somos construcción



JOHN DEERE

MINICARGADORES **320G**
LA MAQUINA ADECUADA
PARA PROYECTOS DE
MANTENIMIENTO VIAL



CONFIABLE + PRODUCTIVO

COSAMA
Compañía Salvadoreña de maquinaria, S.A. de C.V.
PBX 2508-1000

www.arreconsa-equipos.com



doka

Los expertos en encofrados.
Vigas de Madera
Promoción de venta!



Vigas de madera H20 Top

- Vida útil hasta tres veces mayor debido a su minuciosa fabricación.
- Elevada durabilidad gracias al amortiguador de golpes integrado.
- Montaje rápido y seguro gracias a la medida integrada en la viga.

Vigas de madera H20 eco

- Reduce los daños gracias a los ribetes de plásticos en los extremos.
- Manejo fácil gracias a un peso especialmente reducido.
- Elevada calidad de las alas gracias a una perfecta clasificación mecánica de resistencia.

PBX: 2510-1900

www.arreconsa-equipos.com
www.arreconsa.net
vafm@arreconsa.net



ARRECONSA
S.A. DE C.V.



LA IMPORTANCIA DE LA DIVERSIDAD E INCLUSIÓN DENTRO DE TU EMPRESA

¿POR QUÉ CADA VEZ MÁS LAS EMPRESAS SE ENFOCAN EN INCORPORAR ESTRATEGIAS Y POLÍTICAS DE DIVERSIDAD E INCLUSIÓN LABORAL? EN EL SIGUIENTE ARTÍCULO TE LO EXPLICAMOS.

Tras la llegada de la pandemia, empresas de todo el mundo se vieron en la necesidad de reinventarse para continuar operando y generar fuentes de empleo, mismas que dieron paso a la creación de protocolos que permitieran una convivencia armoniosa.

La diversidad e inclusión, conocida como D&I, se refieren al conjunto de estrategias que son adoptadas por una empresa con el objetivo de crear y fomentar un ambiente de trabajo que sea atractivo para diferentes grupos de colaboradores de diversos orígenes culturales.

Para entender la D&I es necesario reconocer y respetar que todos los seres humanos somos diferentes, ya que de lo

contrario podemos caer en la discriminación de una forma directa o indirecta hacia un compañero de trabajo; como por ejemplo, que una mujer no sea promovida a un cargo superior y este sea asignado a un hombre.

En algunos casos, las desigualdades están interconectadas en la raza, género y clase social. Entonces, surge la pregunta ¿qué es diversidad e inclusión? La diversidad consiste en reconocer las diferencias entre los colaboradores: género, orientación sexual, creencias religiosas, edad, orígenes, razas, cultura, ubicación geográfica, clase, capacidades físicas; entre otras. Mientras que la inclusión es valorar y aceptar dichas diferencias y creer que son un beneficio para la empresa.

DIFERENCIAS ENTRE DIVERSIDAD E INCLUSIÓN

Diversidad

Se refiere a la diferencia de antecedentes sociales, raza, cultura, socioeconómico, edad, ubicación geográfica, capacidades físicas y mentales que hace que las personas sean únicas.

El concepto de reunir a diferentes personas en el mismo lugar. Esta se logra cuando los reclutadores apuntan hacia la heterogeneidad y la lucha contra los sesgos en el proceso de contratación.



Inclusión

Se refiere a los procesos conscientes, comportamientos, políticas y normas para hacer que cada persona se sienta vista, escuchada y valorada.

La inclusión se logra cuando todos los miembros de una organización se sienten seguros e incluidos y es vital para hacer funcionar la diversidad.



La D&I no solo tienen una razón empresarial, sino también, una razón social y moral. Dentro de una organización verdaderamente inclusiva, las personas pueden trabajar juntas de forma eficaz sin tener miedo o sentirse incómodas. Además, se permite el crecimiento profesional en igualdad de condiciones.

Es ahí donde radica la importancia que los profesionales de recursos humanos establezcan estrategias para las políticas de D&I de la empresa y que incluyan de manera participativa a las altas jefaturas para que conozcan sobre la importancia y necesidad de implementar al D&I.



¿CUÁLES SON LOS BENEFICIOS DE LA D&I?

Mayor compromiso del colaborador: Es importante que todo empleado se sienta valorado, respetado e incluido; de esta forma mostrará un mayor compromiso hacia su lugar de trabajo.

Convertirse en empresa D&I brindará mayores oportunidades de crecimiento frente a su competencia, y generará mayores ingresos financieros.





INVITACIÓN A EMPRESAS, PROFESIONALES Y ESTUDIANTES PARA QUE POSTULEN SUS PROYECTOS Y DISEÑOS EN EL PREMIO A LA CONSTRUCCIÓN SOSTENIBLE

TODOS LOS INTERESADOS EN POSTULAR SUS PROYECTOS DE DISEÑO O DE CONSTRUCCIÓN SOSTENIBLE PUEDEN HACERLO HASTA EL 31 DE MAYO DE 2023 Y DESCARGAR LOS DOCUMENTOS DE PARTICIPACIÓN EN LA PÁGINA WEB: www.casalco.org.sv



Por cuarto año consecutivo, se invita al sector construcción, a estudiantes universitarios, a instituciones públicas o privadas y a personas naturales a postular proyectos en el PREMIO A LA CONSTRUCCIÓN SOSTENIBLE. Dicho premio busca distinguir proyectos en sus diferentes fases de concepción y construcción que se destaquen por minimizar impactos negativos en el medio ambiente.

Un comité de expertos evaluará los criterios de sostenibilidad aplicados en los proyectos postulados, los

cuales son: Eficiencia energética, uso eficiente del agua, calidad del ambiente interior, sitio sostenible y materiales y recursos.

Los aspirantes al Premio a la Construcción Sostenible deben tomar en cuenta que los proyectos deberán estar contruidos con una visión de sostenibilidad y cumplir con los criterios de evaluación relacionados a la construcción sostenible.

RINCÓN SOSTENIBLE

CATEGORÍAS EN LAS QUE SE PUEDE PARTICIPAR

Son tres las categorías de participación:

CONSTRUCCIÓN SOSTENIBLE

Los proyectos deberán estar finalizados u operando, pueden postularse obras nuevas y obras ya existentes.

Categoría principal

Proyecto ícono

Categorías individuales

- Eficiencia energética
- Uso eficiente del agua
- Calidad ambiente interior
- Sitio sostenible
- Materiales y recursos

DISEÑO PROFESIONAL

Los proyectos a postular deben estar en fase de diseño o en proceso de ejecución y pueden ser de obras nuevas o existentes.

DISEÑO ESTUDIANTE

Pueden postular proyectos en etapa de diseño o de anteproyecto estudiantes universitarios de 3ero, 4to, 5to año y egresados de las carreras de arquitectura, ingeniería civil, eléctrica o mecánica



PASOS A REALIZAR PARA LA INSCRIPCIÓN:

1 Descargue las bases de participación para conocer más sobre todos los requisitos para postular su proyecto.



2 Seleccionar la categoría del proyecto a postular

• CONSTRUCCIÓN SOSTENIBLE

- Categoría principal – Proyecto ícono

Proyectos que en su diseño y construcción implementan prácticas enfocadas en los cinco criterios de sostenibilidad

- Categorías individuales

Se podrán participar en un máximo de dos categorías individuales.

• DISEÑO PROFESIONAL

• DISEÑO ESTUDIANTES



3 Complementar la carta de interés para postularse.



4 Completar el formulario de inscripción, según la categoría del proyecto a postular.



5 Completar la carta de recomendación de un catedrático (solo aplica para categoría Diseño Estudiantes).



Todos estos documentos puede descargarlos en la página web de Casalco: www.casalco.org.sv

Las postulaciones serán recibidas de cualquiera de las siguientes formas:

- En físico: en las instalaciones de CASALCO - Paseo General Escalón, No. 4834, San Salvador

- De forma electrónica a la dirección:

pconstruccionsostenible@casalco.org.sv



BIENVENIDOS NUEVOS AGREMIADOS

INGENIERÍA Y PROYECTOS ELÉCTRICOS, S.A. DE C.V.- INPELEC

Actividad principal de la empresa:
suministro, instalación y
mantenimiento de transporte
vertical y aire acondicionado

Representante legal:
Ing. Ricardo Antonio Gasteazoro

Comité al que pertenece:
productores y distribuidores de
materiales

INESERMA, S. A DE C.V.

Actividad principal de la empresa:
servicios de construcción y de
ingeniería

Representante legal:
Sr. José Manuel Díaz Hernández

Comité al que pertenece:
contratistas generales

www.ineserma.com

PROPI TECH, S.A. DE C.V.

Actividad principal de la empresa:
compra, venta y alquiler de bienes
inmuebles, propios o de terceros
mediante un portal en línea

Representante legal:
Sr. José Mario Ávila Palomo

Comité al que pertenece:
desarrolladores inmobiliarios

www.propilatam.com

SIKA EL SALVADOR, S.A. DE C.V.

Actividad principal de la empresa:
compra, venta, fabricación y
distribución de productos químicos
para la construcción

Representante legal:
Ing. José Benjamín Reynoso Gómez

Comité al que pertenece:
productores y distribuidores de
materiales

www.sika.com

GLOBAL PARTS, S.A. DE C.V.

Actividad principal de la empresa:
alquiler y venta de maquinaria y
equipo de construcción

Representante legal:
Arq. Francisco Alejandro Orellana
Pinto

Comité al que pertenece:
productores y distribuidores de
materiales

ALMACENES VIDRÍ, S.A. DE C.V.

Actividad principal de la empresa:
venta al por menor y mayor de
artículos de ferretería, construcción
y pintura

Representante legal:
Ing. Ramón Miguel Vidri Ladoucer

Comité al que pertenece:
productores y distribuidores de
materiales

www.vidri.com.sv

CONSTRUCCIÓN DE OBRAS ELÉCTRICAS, S.A. DE C.V. - COBE

Actividad principal de la empresa:
instalaciones eléctricas

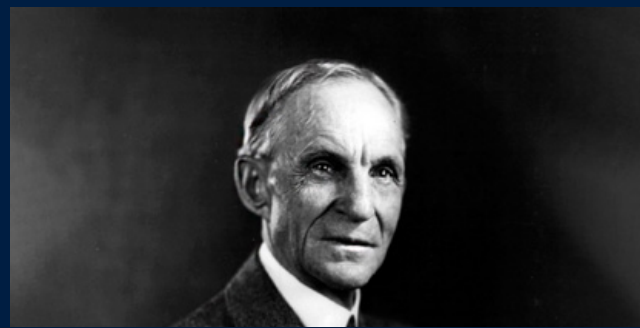
Representante legal:
Ing. Herbert José Huevo
Bustamante

Comité al que pertenece:
contratistas generales

FRASE DESTACADA

"Cualquiera que deje de aprender es viejo, ya sea a los veinte u ochenta. Cualquier persona que sigue aprendiendo se mantiene joven".

HENRY FORD

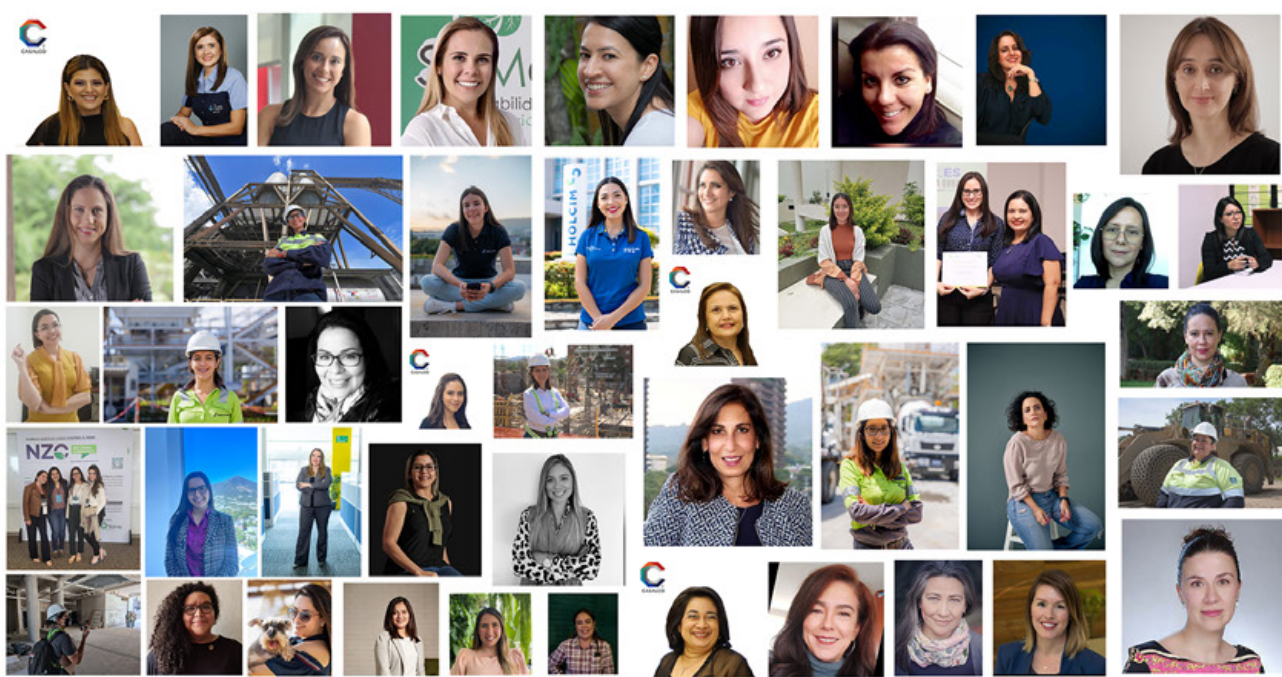


CEMENTO REGIONAL

EL SÚPER CEMENTO® STANDARD

LA MEJOR OPCIÓN PARA TU CONSTRUCCIÓN

¡CONTÁCTANOS! ☎ + (503) 2240-9900



8 de Marzo

Día Internacional de la Mujer

El Día Internacional de la Mujer es un buen momento para reflexionar acerca de los avances logrados, exigir equidad, celebrar la valentía y la determinación de las mujeres de a pie que han jugado un papel clave en la historia de sus países y comunidades.



AMERICAS REGIONAL NETWORK



GBCI

Agradecemos el trabajo que desde su metro cuadrado han realizado muchas mujeres que forman parte como miembros de nuestra organización, así como alianzas estratégicas siguen trabajando en el sector de la construcción, fuente de inspiración y que dejan una huella en nuestro país y la región.

@El Salvador Green Building Council - ESGBC



BID EXPUSO OPORTUNIDADES DE PROYECTOS DE INFRAESTRUCTURA

LA REPRESENTACIÓN DEL BANCO INTERAMERICANO DE DESARROLLO (BID) EN EL SALVADOR Y CASALCO LLEVARON A CABO, EL PASADO 21 DE MARZO, LA CHARLA DENOMINADA “LAS OPORTUNIDADES DE PROYECTOS DE INFRAESTRUCTURA”.

La reunión tuvo como objetivo establecer una línea base de las posibles licitaciones que involucran infraestructura por medio de los organismos ejecutores en El Salvador en los proyectos financiados por el BID en el período 2023-2025.

Además, durante el evento se informó a los asistentes sobre el perfil institucional e instrumental del Banco Interamericano de Desarrollo.



CASALCO REALIZÓ SU ASAMBLEA GENERAL ORDINARIA DE ASOCIADOS

LA JUNTA DIRECTIVA DE LA GREMIAL CONVOCÓ A SUS ASOCIADOS A LA ASAMBLEA GENERAL ORDINARIA QUE SE LLEVÓ A CABO EL 30 DE MARZO.

Durante la Asamblea se abordaron los siguientes puntos: Lectura y aprobación de agenda, de acta de Asamblea anterior, de Memoria de Labores 2022, de estados financieros al 31 de diciembre 2022, presentación del informe de auditor externo 2022, elección de auditor externo y fijación de honorarios para 2023, aprobación de presupuesto para el período del 1 de enero al 31 de diciembre de 2023 y bienvenida a nuevas empresas agremiadas.



CONOCIMIENTO TÉCNICO A TRAVÉS DEL CENTRO DE CAPACITACIONES DE CASALCO

LA GREMIAL CONTINÚA COMPARTIENDO CONOCIMIENTO A TRAVÉS DE CHARLAS CON EXPERTOS EN INGENIERÍA Y ARQUITECTURA.

En el mes de marzo, se desarrolló la charla denominada **Tolerancias en las estructuras de concreto según el Código Instituto Americano del Concreto ACI 117**. La charla estuvo a cargo del ingeniero Fredy Rolando Herrera Coello, quien es director de la firma FHC Ingenieros, y tuvo como objetivo explicar que no hay una estructura de concreto perfecta y si se intenta, tiene un alto costo y no se logra.



Asimismo, se realizó un conversatorio denominado: **Reflexiones sobre los recientes sismos en Turquía y Siria** que tuvo como objetivo conocer por qué colapsan las construcciones y cómo debemos prepararnos para reducir la vulnerabilidad ante estos desastres naturales.

Los ponentes invitados fueron el Dr. Héctor David Hernández Flores, el ingeniero MsC. Enrique E. Melara, el ingeniero Fredy Herrera Coello, el ingeniero Rodrigo Garay Medina M.I.A, y el ingeniero Mauricio Perla.



Por su parte, a principios de abril se realizó un taller denominado **Muros mecánicamente estabilizados**, que fue patrocinado por la empresa Urrea Ingeniería, y fue expuesto por el Ing. Wilfredo Rodríguez Arámbulo, experto peruano, quien es consultor - especialista en muros y taludes y geosintéticos.



RETOQUES



¡ES MOMENTO PARA REDECORAR TU CASA!

PASAMOS MÁS DE OCHO HORAS FUERA DE NUESTRO HOGAR: TRÁFICO, TRABAJO, ESTUDIOS, IR POR LOS NIÑOS, HACER LAS COMPRAS; ENTRE OTROS. Y CUANDO LLEGAMOS A CASA LO ÚNICO QUE QUEREMOS ES DESCANSAR Y DISFRUTAR NUESTRO TIEMPO EN UN AMBIENTE ARMONIOSO Y LLENO DE PAZ.

Es importante hacer pequeños cambios que nos permitan redecorar con un estilo natural que nos transmita energías positivas. No es necesario gastar tanto dinero para darle un toque diferente y con esa sensación de tranquilidad que tanto anhelamos al estar en casa.

La luz juega un papel fundamental al momento de cambiar todo de lugar. Entre más luz natural entre por las ventanas, te sentirás mejor y disfrutarás estar descansando en compañía de un buen libro o jugando con tus hijos.

Apostar por tonos claros te ayudará a que la casa se vea

más grande y por supuesto, más iluminada. No necesitarás encender las luces. Además, puedes cambiar la posición de los muebles a fin de dejar más espacio entre la puerta y la sala.

Una buena idea es colocar cuadros con imágenes de bosques o flores, te ayudará a transmitir calma. En cada esquina de tu casa, puedes colocar pequeños muebles fabricados con materiales reciclados y decorar con plantas que ayuden a purificar el ambiente (palmera de bambú o palmera china, lengua de suegra, ficus, cintas, helechos; entre otros).

RETOQUES

Si tienes una **mesa de centro en la sala**, puedes decorarla con dos objetos grandes y un par de libros. O si lo prefieres, colocar unas flores de diferentes colores y tamaños. Pero evita llenar la mesa con objetos pequeños ya que eso hará que se vea desordenado y a la vez confuso.

Pero si te encantan **las velas aromáticas**, esa es otra opción. En un estante ya sea en la sala o en el pasillo que dirige hacia los cuartos, puedes combinar tamaños, colores y olores de velas. Te darás cuenta que esos pequeños detalles le darán otro ambiente a tu hogar y disfrutarás mucho.

Si te apasiona la lectura, puedes hacerte de una pequeña librería de colores cálidos que combine con las paredes y el resto de muebles. Si esta posee varios estantes, aprovecha y coloca fotografías familiares, de tu mascota, flores u otro adorno que te llene de energías positivas.



Los cojines grandes y cestos de mimbre, han tomado protagonismo en los últimos años y esa también es una buena opción para darle una decoración divertida a la casa. Así tus invitados se sentirán cómodos mientras toman un café.

También puedes optar por **jarrones de diferentes tamaños y colores**, los puedes adornar con ramas secas o flores artificiales y colocarlos cerca de las ventanas, verás que el contraste entre la luz, viento y jarrones es simplemente ¡extraordinario!

Al momento de disfrutar los alimentos con tu familia e invitados, te recomendamos colocar un **centro de mesa con flores y velas**. Cuida detalles como los individuales, servilleteros y utensilios. Todos disfrutarán la comida en un ambiente ameno y lleno de muchas pláticas.

La **decoración del baño** también es importante: coloca un espejo de buen tamaño justo arriba del lavabo. En una esquina puedes colocar un jarrón o una planta purificadora de aire, también puedes clavar una repisa para adornarla con velas aromáticas. Si el espacio es amplio, puedes instalar un estante metálico para mantener toallas o salideras de baño.

En cuanto a tu habitación, no olvides que el color de la pintura es importante porque te permitirá tener más iluminación y hará juego con las cortinas. La ropa de cama blanca te transmite frescura y una sensación de descanso que te permitirá dormir y levantarte de buen ánimo.





HERRAMIENTAS INDISPENSABLES PARA TU PLAN DE MARKETING

¿ALGUNA VEZ HAS ESCUCHADO HABLAR O HAS LEÍDO SOBRE UN PLAN DE MARKETING? O DE LAS HERRAMIENTAS PARA ECHAR A VOLAR UN PROYECTO DE TU EMPRESA. CONOCE ALGUNA DE ELLAS PARA ENTENDER MEJOR EL APASIONANTE MUNDO DEL MARKETING.

Para comenzar, es necesario definir ¿qué es Marketing? El economista y especialista en mercadeo, el estadounidense Phillip Kotler define el Marketing como “la ciencia y el arte de explorar, crear y entregar valor para satisfacer las necesidades de un mercado objetivo con lucro. El Marketing identifica necesidades y deseos no realizados. Define, mide y cuantifica el tamaño del mercado identificado y el lucro potencial”.

Y según la American Marketing Association: “El Marketing es una actividad, conjunto de instituciones y procesos para crear, comunicar, entregar y cambiar las ofertas que tengan valor para los consumidores, clientes, asociados y sociedades en general”.

OBJETIVOS DEL MARKETING:

- Vender más
- Fidelización de los clientes
- Aumentar la visibilidad de las marcas, productos y servicios
- Administrar una marca
- Construir buenas relaciones con los consumidores
- Educar el mercado
- Enganchar a los colaboradores

Conociendo esto, es importante mencionar cuatro de las herramientas indispensables del Marketing:



1 CUSTOMER JOURNEY MAP O MAPA DE EXPERIENCIA DEL CLIENTE:

No es más que la representación visual del proceso por el que pasa un cliente para lograr un objetivo con la empresa, para lo cual es importante visualizar todo a través de un mapa que describa eventos, motivaciones del cliente, así como áreas donde se presenten problemas. Con esta información, se logra identificar los puntos de contacto para crear procesos eficaces y eficientes para el cliente.



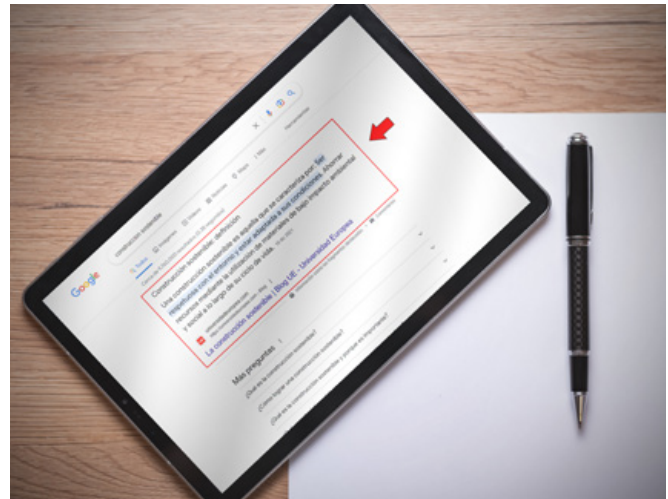
2 SERP:

Este acrónimo significa: **Search Engine Results Page** y se refiere a las páginas de resultados mostradas por un determinado buscador, como por ejemplo: Google, Bing, Baidu o Yahoo. Al hablar de buscadores significa saber posicionar el sitio web de nuestra empresa y que alcance una posición destacada dentro de los resultados por encima de nuestra competencia, ya que aumenta las posibilidades de éxito de nuestra marca y producto.



3 POSICIÓN CERO:

Es el resultado que ofrece un buscador por encima del primer resultado del SERP y que aparece en forma de fragmento destacado. Se trata de un contenido situado debajo de los anuncios y por encima de las búsquedas orgánicas y su principal característica es que responde directamente a una consulta determinada del usuario.



4 CHABOT MARKETING:

Se trata de una estrategia que es utilizada por las empresas para optimizar, personalizar y mejorar la experiencia del cliente a través de la conversación con la marca. Esta tecnología basada en inteligencia artificial es capaz de mantener conversaciones con una persona de forma automática sirviéndole de asistente virtual, y su finalidad es el servicio y la atención al cliente por medio de un servicio de mensajería como Facebook, Whatsapp o chats en los sitios web.





BEZALEL: UNA ACADEMIA LLENA DE ARTE E HISTORIA



FUNDADA EN 1906 POR BORIS SCHATZ (1866-1932, ESCRITOR Y ARTISTA JUDÍO LITUANO) BEZALEL-ACADEMIA DE ARTES Y DISEÑO SE CONVIRTIÓ EN LA PRIMERA ACADEMIA DE ARTE DEL SIGLO XX.

Su nombre proviene de la Biblia: Bezalel, hijo de Uri quien fue designado por Moisés para supervisar el diseño y construcción del Tabernáculo. Desde su fundación, la academia se ha dedicado a forjar a grandes profesionales en diferentes áreas de las artes y el diseño.

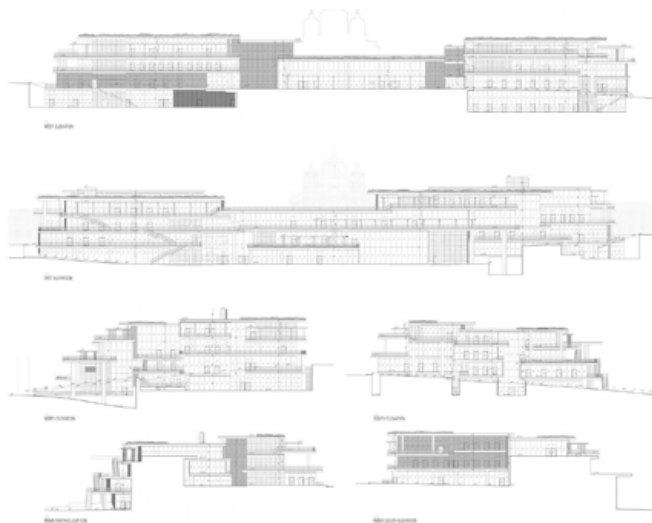
El centro de estudios goza de reputación internacional y entre algunos de sus alumnos destacados figuran: Gideon Amichay (humorista gráfico, escritor y publicista), Netiva Ben-Yehuda (escritor y editor), Baruch Agadati (bailarín de ballet clásico, coreógrafo, pintor, productor y director de cine); Yaacov Agam (escultor), Noma Bar (diseñador gráfico e ilustrador); entre otros.



SIN ESCALAS

Con el paso de los años, Bezalel- Academia de Artes y Diseño ha crecido. En 2015 se inició la construcción del nuevo campus. El diseño se propuso para reunir a 2,500 estudiantes y 500 miembros de la facultad. El objetivo del nuevo campus es revitalizar el centro de la ciudad y conectarse con la zona urbana y moderna de Jerusalén.

El campus se encuentra en el Recinto Ruso en el centro de la ciudad de Jerusalén y tiene una extensión de 37,160 metros cuadrados que permiten albergar una biblioteca, galerías, talleres, aulas, estudios, oficinas, auditorios, cafetería y tienda.



Cuenta con seis pisos, de los cuales dos están bajo tierra. Su diseño consiste en losas de hormigón y se llevó a cabo con un presupuesto estimado de 88.22 millones de euros. Las losas están conectadas a través de rampas y escaleras a fin de caminar libremente.

En el exterior las placas se conectan para formar un techo como terraza con vistas hacia la ciudad de Jerusalén. Mientras que en el interior, las placas se separan para crear los espacios vacíos verticales en todo el edificio.

La luz natural se filtra en todos los espacios del edificio permitiendo una mejor iluminación en cada área. Sus espacios han sido adecuados para que estudiantes y maestros puedan trabajar cómodamente.



BALANCE ESTADÍSTICO

PRECIOS PROMEDIOS

DE ELEMENTOS REPRESENTATIVOS PUESTOS EN EL ÁREA METROPOLITANA DE SAN SALVADOR

FECHA: DEL 1 AL 31 DE MARZO DE 2023 / EDITADO POR: CÁMARA SALVADOREÑA DE LA INDUSTRIA DE LA CONSTRUCCIÓN

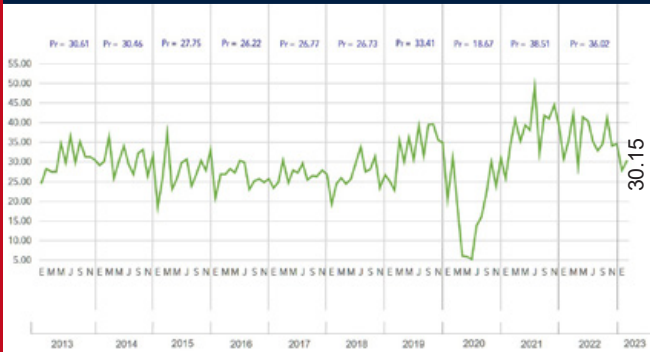
No.	ELEMENTOS	ELEMENTOS REPRESENTANTES	UNIDAD	\$
1	Mano de Obra *	Salario por día de obrero Calificado más prestaciones por SITRACOCS, SOICSCES y SUTC	Salario/día	\$15.97
2	Mano de Obra	Salario por día de obrero calificado NO incluye prestaciones	Salario/día	\$14.01
3	Mano de Obra	Salario por día de Auxiliares, Vigilantes y Serenos más prestaciones	Salario/día	\$13.68
	Mano de Obra	Salario por día de Auxiliares, Vigilantes y Serenos NO incluye prestaciones	Salario/día	\$12.00
4	Cemento	Bolsa de Cemento Portlánd en ferreteria (**)	BoL (42.5 Kgs)	\$9.16
5		Bolsa de Cemento Portlánd en fábrica	BoL (42.5 Kgs)	\$8.58
6	Productos de Cemento	Bloque de Concreto (10x20x40)	Millar	\$528.00
7		Ladrillo de Piso de Cemento 25 x 25 gris y rojo	Millar	\$568.33
8		Pila y lavaderos prefabricado de concreto de un ala	Unidad	\$56.00
9	Producto de Cemento	Concreto 210 Kg/cm ²	M ³	\$135.35
10	Pétreos básicos	Arena de Río	M ³	\$29.62
11		Grava	M ³	\$42.34
12	Productos/Barro	Ladrillo de Obra (28x14x7 cms.)	Millar	\$423.33
13	Madera de pino	Tabla	Vara	\$2.86
14		Regla Pacha	Vara	\$0.95
15		Costanera	Vara	\$1.08
16		Riostra	Vara	\$1.03
17	Estructura Metálica	Polín de 3" (Tipo C) - Chapa 16	Unidad	\$22.25
18		Polín de 4" (Tipo C) - Chapa 16	Unidad	\$26.05
19		Puerta metálica con chapa de doble pasador 0.90x2.00 mts	Unidad	\$73.00
20	Hierro / refuerzo básico	Hierro corrugado grado 40 diámetro 3/8" (bajo norma)	qq.	\$64.70
21	Materiales Eléctricos	Rollo de Alambre Thhn 12 (100 Mts.)	Rollo	\$52.40
22	Cordel	Rollo de Cordel de Nylon	Rollo	\$1.66
23	Ventana de vidrio y aluminio	Ventana de celosía con operador de mariposa 90x1	M ²	\$42.81
24	Celosía vidrio	Celosía de vidrio claro para ventana de 90 ancho x 5mm de esp.	Unidad	\$2.28
25	Instalaciones Hidráulicas	PVC de ½" (315 psi)	Unidad	\$3.27
26		PVC de 3" (100 psi)	Unidad	\$21.67
27		PVC de 4" (100 psi)	Unidad	\$34.52
28	Productos Fibrocemento	Lámina Acanalada Gris 8'	Unidad	\$27.57
29	Artefactos Sanitarios	Inodoros Standard, tipo económico, color blanco	Unidad	\$64.79
30	Artefactos Sanitarios	Ducha (Económica)	Unidad	\$6.40
31		Válvula corriente de baño	Unidad	\$4.90
32		Lavamanos económico blanco	Unidad	\$30.62
33	Cerámica	Azulejo blanco liso 15X15	M ²	\$11.69
34	Combustible y Lubricantes ***	Gasolina Especial	Galón	\$4.44
35		Gasolina Regular	Galón	\$4.22
36		Diesel	Galón	\$4.11
37	Pintura Calidad Intermedia	Pintura interior	Galón	\$31.75
38		Pintura exterior	Galón	\$32.50
38	Derivados del Petróleo	Mezcla Asfáltica en Caliente (Puesta en Planta)	Tonelada	\$97.29
39		Asfalto AC30	Galón	\$3.52

* SALARIO REAL EN BASE AL SALARIO NOMINAL POR SITRACOCS, SOICSCES Y SUTC DE \$ 14.01 (Se adiciona prestaciones)
 SALARIO POR DÍA DE AUXILIARES, VIGILANTES Y SERENOS \$12 (Incremento a Salario Mínimo a partir de Agosto 2021. Se adicionan prestaciones)
 ** PUESTO EN SAN SALVADOR
 SE INCLUYE EL 13% DE IVA.
 *** PRECIO DE REFERENCIA EN ZONA CENTRAL SEGÚN PRECIOS DE GASOLINERAS (BASE MINEC)
 Se mantiene el subsidio a los combustibles aprobado por el GOES

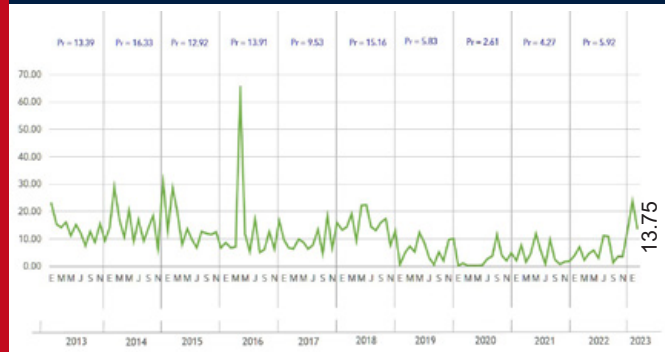
BALANCE ESTADÍSTICO

INFORME SITUACIONAL DE LA CONSTRUCCIÓN

DESGLOSE MENSUAL MONTO DE CRÉDITOS OTORGADOS PARA ADQUISICIÓN DE VIVIENDAS



DESGLOSE MENSUAL MONTO DE CRÉDITOS OTORGADOS PARA CONSTRUCCIÓN DE VIVIENDAS



COMPARATIVO ACUMULADO DEL CONSUMO APARENTE DEL CEMENTO (EN MILES DE BOLSAS DE 42.5 KGS.)



COMPARATIVO MENSUAL TRABAJADORES COTIZANTES DEL ISSS SECTOR CONSTRUCCIÓN



PRODUCTO INTERNO BRUTO (PIB) A PRECIOS DE MERCADO Y DE CONSTRUCCIÓN, A PRECIOS CORRIENTE - PROMEDIO ANUAL



PRODUCTO INTERNO BRUTO (PIB) A PRECIOS DE MERCADO Y DE CONSTRUCCIÓN, A PRECIOS CORRIENTE - PROMEDIO ANUAL





SOCIOS ACTIVOS

CONTRATOS

CONCORDA S.A. DE C.V. T: 2206-9626 www.concorda.co
CONSTRUCCIÓN E INVERSIONES, S. A. DE C.V. (CONINVER, S.A. DE C.V.) T: 2263-6474
CONSTRUCCIONES NABLA, S.A. DE C.V. T: 2264-5559
CONSTRUCCIONES Y PROYECTOS DIVERSOS, S.A. DE C.V. (CPD) T: 2243-4777
CONSTRUCTORA DISA, S.A. DE C.V. T: 2521-2100 www.disa.com.sv
CONSTRUCTORA MECO, S.A. DE C.V., SUCURSAL EL SALVADOR T: 2262-1023 www.constructorameco.com
CORRERA CONSULTORES ASOCIADOS, S.A. DE C.V. T: 2263-3636 www.ccas-consulting.com
CORTEN, S.A. DE C.V. T: 2349-0400 www.corten.com.sv
DELLOS, S.A. DE C.V. T: 2263-2626 www.dellos.com.sv
DR. HÉCTOR DAVID HERNÁNDEZ FLORES, S.A. DE C.V. T: 2226-4447
EMPRESA CONSTRUCTORA HO, S.A. DE C.V. (ECOHOSA) T: 2288-7287
FHC, INGENIEROS, S.A. de C.V. T: 2298-4523 www.fhcingenieros.com
FREYSSINET EL SALVADOR SISTEMAS DE CONSTRUCCIÓN (FESSIC, S.A. DE C.V.) T: 2278-8603 www.freyssinetelsalvador.com
GEOTECNIA, CIMENTACIONES Y TECNICAS ESPECIALES. S.A. DE C.V. T: 2500-3200 www.geocimtec.com
GRUPO DARCO, S.A. DE C.V. T: 2124-3152 www.houzz.es/pro/sergio-dardano/grupo-darco-sa-de-cv
GRUPO ECON, S.A. DE C.V. T: 2509-9000
ICIVIL INFRAESTRUCTURA, S.A. DE C.V. T: 2562-0608
IMPERMEABILIZANTES DE EL SALVADOR, S.A. DE C.V. (IMPERSAL, S.A. DE C.V.) T: 2209-2500 www.asfalca.com
INCATER, S.A. DE C.V. T: 2275-7881
INESERMA, S.A. de C.V. T: 2512-2157 www.ineserma.com
ING. ENRIQUE E. MELARA RUIZ (ICIA) (INGENIEROS CIVILES Y ASOCIADOS) T: 2262-0484 www.iciaelsalvador.com
INGENIEROS Y ARQUITECTOS - SERVICIOS ESPECIALIZADOS, S.A. DE C.V. (INGENYARSE, S.A. DE C.V.) T: 2278-8603 www.ingenyarse.com
INVERSIONES OMNI S.A. DE C.V. T: 2133-9999

INVERSIONES Y PROYECTOS MORALES M. T: 2289-1562
LEG, S.A. DE C.V. T: 2556-0517
M & M INGENIEROS, S.A. DE C.V. MENA Y MENA INGENIEROS, S.A. DE C.V. T: 2121-6362
MONELCA, S.A. DE C.V. T: 2248-8700 www.monelca.com
MP CONSULTORIA Y CONSTRUCCIÓN, S.A. DE C.V. T: 7797-7632
NOVOA INGENIEROS, S.A. DE C.V. T: 2263-6760
OPERADORA DEL SUR, S.A. DE C.V. T: 2523-6800
PASTORE ORANTES ASOCIADA, S.A. DE C.V. (POASA) T: 2556-0338
PEREZ RENDERO CONSTRUCTORES, S.A. DE C.V. T: 2262-3379
PRISMA DE CENTROAMÉRICA, S.A. DE C.V. T: 2288-7717 www.corporacionprisma.com
PROYECTOS AGROCIVILES, S.A. DE C.V. T: 2278-5939
PROYECTOS MODULARES, S.A. DE C.V. T: 2262-2726
QUALICONS, S.A. DE C.V. T: 2510-5500 www.qualicons.com
RODIO SWISSBORING EL SALVADOR, S.A. DE C.V. T: 2523-6100 www.rodio-swissboring.com
SUELOS Y MATERIALES, S.A. de C.V. T: 2260-8630
UNIÓN CONSTRUCTORA, S.A. DE C.V. T: 2222-9979

PRODUCTORES

ACEROS DE GUATEMALA, S.A. (CORPORACIÓN FERRETERA, S.A. DE C.V.) T: 2210-3890
AGENCIA ALEMANA DE EL SALVADOR, S.A. DE C.V. T: 7516-4536 www.aa-ca.com
ALUMA SYSTEMS EL SALVADOR T: 2319-6565 www.aluma.com
ARISTA DE EL SALVADOR, S.A. DE C.V. T: 2263-6677 www.aristaint.com
ARRENDAMIENTO PARA LA CONSTRUCCIÓN SALVADOREÑA, S.A. DE C.V. (ARRECONSA) T: 2222-9392 www.arreconsa.net
BLOKITUBOS, S.A. DE C.V. T: 2222-1178 www.blokитubos.com
CEMENTO REGIONAL - (GRUPO INDUSTRIAL MONTERREY, S.A. DE C.V.) T: 2240-9900 www.cementoregional.com.sv
CEMENTOS PROGRESO EL SALVADOR, S.A. DE C.V. T: 2529-8300 www.cempro.com.sv
COMPAÑÍA DE TELECOMUNICACIONES DE EL SALVADOR, S.A. DE C.V. - CLARO T: 2250-3470 www.claro.com.sv
COMPAÑÍA GENERAL DE EQUIPOS, S.A. DE C.V. T: 2250-8000 www.generaldeequipos.com
COMPAÑÍA HIDRÁULICA, S.A. DE C.V. (COHI, S.A. DE C.V.) T: 2278-8322 www.cohisa.com.sv
COMPAÑÍA SALVADOREÑA DE MAQUINARIA, S.A. DE C.V. - COSAMA, S.A. DE C.V. T: 2508-1000 www.cosama.com.sv
CONSTRUMARKET, S.A. DE C.V. T: 2500-0000 www.grupoconstrumarket.com
CORPORACIÓN INDUSTRIAL CENTROAMERICANA, S.A. DE C.V. (CORINCA, S.A. DE C.V.) T: 2310-2033 www.corinca.com.sv
CORPORACION HC, S.A. DE C.V. T: 2274-3690
DIMARTI, S.A. DE C.V. T: 2535-7300 www.dimarti.com
DISTRIBUIDORA DE ELECTRICIDAD DEL SUR S.A. DE C.V. T: 2233-5630 www.delsur.com.sv
DURECO DE EL SALVADOR, S.A. DE C.V. (DURMAN ESQUIVEL) T: 2220-5000 www.durman.com
FERRETERÍA EPA, S.A. de C.V. T: 2536-4400 www.epaenlinea.com
FOMENTO DE EQUIPOS Y CONSTRUCCION, S.A. DE C.V. (FECO, S.A. DE C.V.) T: 2528-1542
GAMA TRADING, S.A. DE C.V. T: 2249-3700 http://grupogama.com/
GRUPO CEMIX T: 6628-2800 www.cemix-ca.com

SOCIOS ACTIVOS

GRUPO SOLID EL SALVADOR, S.A. DE C.V. T: 2327-5600 www.sytecsolutions.com
GSQ EL SALVADOR, S.A. DE C.V. T: 2526-0300
HIDROTECNIA DE EL SALVADOR, S.A. DE C.V. T: 2526-6200 www.aquacorp.com
HOLCIM EL SALVADOR, S.A. DE C.V. T: 2505-0000 www.holcim.com.sv
INDUSTRIAS TORNOLARA, S.A. DE C.V. T: 2118-0260
INFRA DE EL SALVADOR, S.A. DE C.V. (INFRASAL) T: 2234-3200
ING. RONY SARMIENTO T: 2260-8341
INGENIERIA Y PROYECTOS ELÉCTRICOS, S.A. DE C.V. (INPELEC, S.A. DE C.V.) T: 2221-2041
INSULA, S.A. DE C.V. T: 2288-5658
INVERSIONES LEMUS, S.A. DE C.V. (LEMUS) T: 2520-4600 www.lemus.com.sv
LABORATORIO IBEROAMERICANO DE MATERIALES, S.A. DE C.V. (LIMAT) T: 2278-1601 www.limat.com.sv
MADE, S.A. DE C.V. T: 2522-5300 www.madesa.com.sv
MEXICHEM EL SALVADOR, S.A. DE C.V. T: 2500-9200 www.mexichem.com
MEZCLAS ESPECIALES, S.A. DE C.V. T: 2234-2760 www.mezclasespeciales.com
MULTIACCESORIOS DE CENTROAMÉRICA, S.A. DE C.V. T: 2243-5669 www.multiaccesorios.com
P&V INVERSIONES, S.A. DE C.V. T: 2228-3228 www.pvinversiones.com
PAVIMENTOS Y CONSTRUCCIÓN, S.A. DE C.V. - PAVICON, S.A. DE C.V. T: 2283-0809 www.pavicon.com.sv
PINTUCO EL SALVADOR, S.A. DE C.V. T: 2241-3000 www.protectopinturas.com.sv
PLASTICOS ARTISA, S.A. DE C.V. T: 2229-9619 www.cielofalsoartis.com
PLYCEM CONSTRUSISTEMAS EI SALVADOR, S.A. DE C.V. T: 2251-9300 www.plycem.com
PREFABRICADOS, S.A. DE C.V. (PREFASA) T: 2231-0030 www.prefasa.com.sv
PVC GERFOR EL SALVADOR, S.A. DE C.V. T: 2205-6700
REFLEX, S.A. DE C.V. T: 2234-8200 www.reflex.com.sv
SERVICIO AGRICOLA SALVADOREÑO, S.A. DE C.V. T: 2205-2700 www.sagrisa.com
SOLAIRE, S.A. DE C.V. T: 2275-2100 www.solaire.com.sv
SOLUCIONES CONSTRUCTORAS, S.A. DE C.V. T: 2531-0708 www.solucionesconstructoras.com

SOLUCIONES ENERGÉTICAS INTEGRADAS, S.A. DE C.V. (SOLENER) T: 2259-2413 www.solener.com.sv
SOLUCIONES Y SERVICIOS PARA LA CONSTRUCCIÓN, S.A. DE C.V. T: 2220-4694
TÉCNICA UNIVERSAL SALVADOREÑA, S.A. DE C.V. (TECUN EL SALVADOR) T: 2121-2000 www.grupotecun.com
VIDUC, S.A. DE C.V. T: 2281-5000 www.viduc.com.sv

DESARROLLADORES INMOBILIARIOS

3TORRES DESARROLLADORA DE INMUEBLES (GALDÁMEZ MARTÍNEZ CONSTRUCTORES S.A. DE C.V.) T: 2219-6476 www.3torres.com.sv
ALGASA S.A. DE C.V. T: 2204-3100
ALPHA INVERSIONES, S.A. DE C.V. T: 2254-8000 www.alphainmobiliaria.com.sv
BAMBU LOURDES, S.A. DE C.V. T: 2566-8800
CALIDAD INMOBILIARIA, S.A. DE C.V. T: 2520-7400 www.calidadinmobiliaria.com
CENTURY FINANTIAL CORPORATION, S.A. DE C.V. (CEFINCO, S.A. DE C.V.) T: 2200-8200 www.cefincocom
CONSORCIO DE EMPRESAS DE CONSTRUCCIÓN, S.A. DE C.V. (CECONSA, S.A. DE C.V.) T: 2314-4511
CONSORCIO DEL PACÍFICO, S.A. DE C.V. T: 2670-0699
CONSTRUCTORA DEL PROGRESO, S.A. DE C.V. COPRO S.A. DE C.V. (DIDELCO) T: 2209-0000 www.invercalma.com
CONSTRUCTORA E INMOBILIARIA C.A., S.A./C.V. (CONICA) T: 2279-2570
CONSTRUCTORA ESPINOZA, S.A. DE C.V. (CONTESA) T: 2451-2378
CONSULTORES SALVADOREÑOS DESARROLLISTAS, S.A. DE C.V. (COSADE) T: 2249-0610 www.alturasdetenerife.com
CORPORACION DEL PACIFICO, S.A. DE C.V. (CORPACIFIC, S.A. DE C.V.) T: 2448-1325 www.corpacific.com.sv
DESARROLLADORA LAS CUMBRES, S.A. DE C.V. T: 2237-6327
DESARROLLOS SIERRA ALTA, S.A. DE C.V. T: 2201-4677
DF DESARROLLADORA, S.A. DE C.V. T: 2519-1330

DUEÑAS HERMANOS LIMITADA (URBÁNICA) T: 2510-0608 www.urbanica.com.sv
GRUPO AGRISAL - DEICE S.A. de C.V. T: 2500-9000 www.agrisal.com
GRUPO PROAMBIENTE, S.A. DE C.V. T: 2206-7170 www.grupoproambiente.com
INMUEBLES, S.A. DE C.V. T: 2260-2082 www.inmuebles.com.sv
INNOVERSA, S.A. DE C.V. T: 2532-2606
INVERSIONES BOLÍVAR, S.A. DE C.V. T: 2209-8500 www.proyectosdevida.com
INVERSIONES DIAZ SANCHEZ, S.A. DE C.V. (INVERDISA) T: 2243-4777
INVERSIONES MÉNDEZ MILLER, S.A. DE C.V. T: 2566-4090
INVERSIONES ROBLE, S.A. DE C.V. T: 2237-6000 www.gruporoble.com
ITAT, S.A. DE C.V. T: 2297-9065
LIC. JESÚS AMADO CAMPOS SÁNCHEZ T: 2273-6255 www.delca.net
LÓPEZ HURTADO, S.A. DE C.V. T: 2202-7700 www.lopezhurtado.com
LOS IZOTES, S.A. DE C.V. (GRUPO ADEBIEN) T: 2505-2000
NUILA FUENTES, JOSE ING. T: 2526-2850
ORG, ARQUITECTURA CONSTRUCCIONES, S.A. DE C.V. T: 2536-9444 www.grupoorg.biz
PROPI TECH, S.A. DE C.V. T: 7940-2352 www.propilatam.com
SALAZAR ROMERO, S.A. DE C.V. T: 2550-7290 www.salazarromero.net
TUSCANIA CORPORATE AND BUSSINES PARK, S.A. DE C.V. T: 2314-4512
URREA INGENIERÍA, S.A. DE C.V.
VIVIENDAS PARA AMÉRICA, S.A. DE C.V. T: 2275-7881
VIVIENDAS Y PROYECTOS, S.A. DE C.V. T: 2273-6255 www.delca.net

CONSTRUYENDO PROGRESO PARA LAS PERSONAS Y EL PLANETA



ECOPact es el concreto verde para obras sostenibles y de alto rendimiento que nos permite hacer la transición a una construcción más ecológica, con una reducción hasta del 30% en emisiones de CO₂.

En Holcim estamos acelerando el crecimiento verde de nuestras ciudades, de la mano con la industria de la construcción salvadoreña, pilar fundamental del desarrollo de nuestra economía.